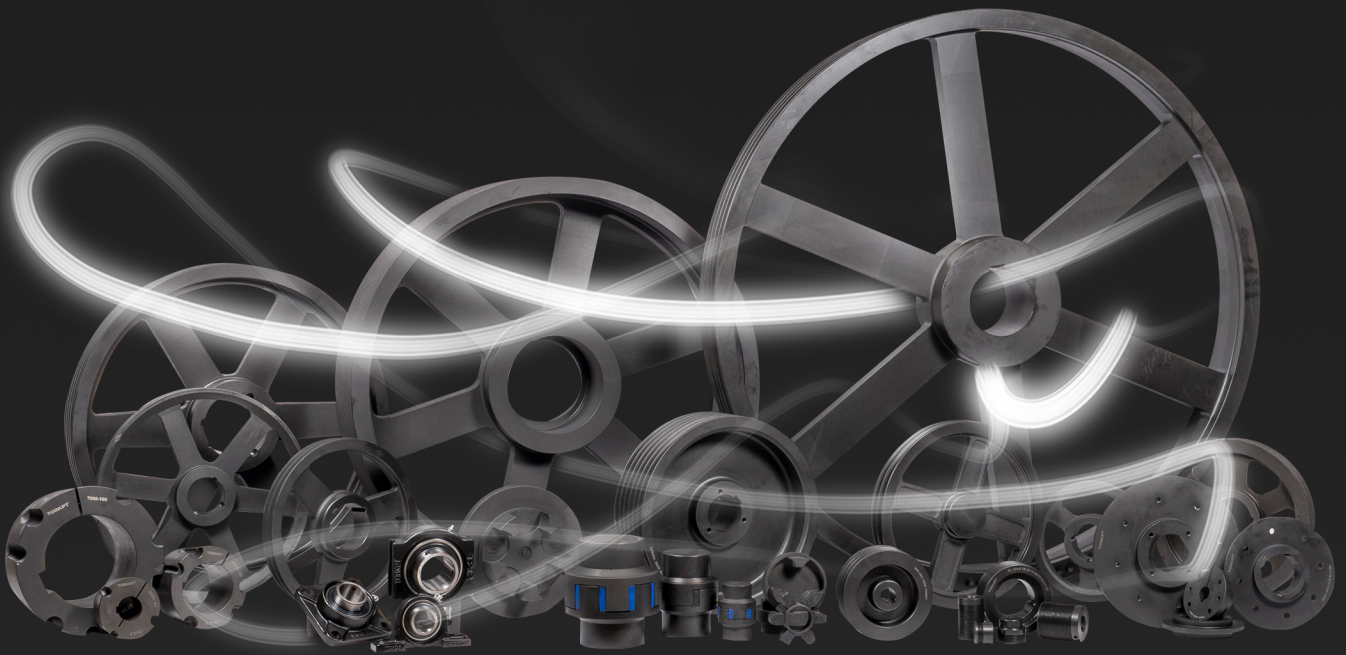


TORKPT®



POWER TRANSMISSION CATALOUGE



EPTDA
Member





Unsal Makina was founded in 1972 in Kayseri city of Turkey as a small family run business to provide power transmission parts in domestic market. Our company produce mostly V-belt pulleys, Poly-V belt pulleys and different types couplings at power transmission group. Unsal Makina have Iron foundry and CNC machinery departments. In this way, we can produce standard and special power transmission products.

•Now our facility is on a 30.000 sqm large land and achieved so much experience so far. Now our market is worldwide.

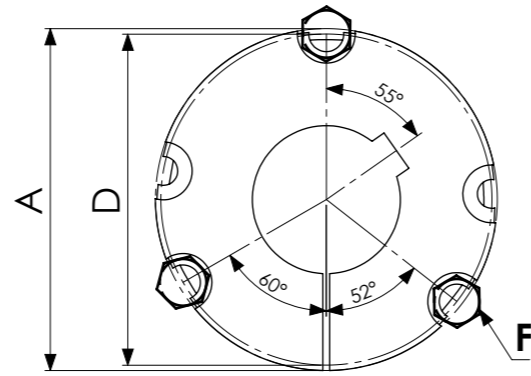
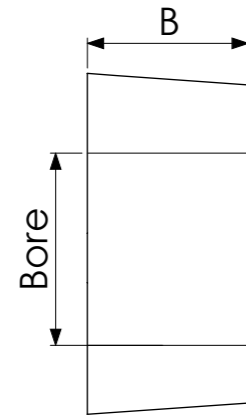
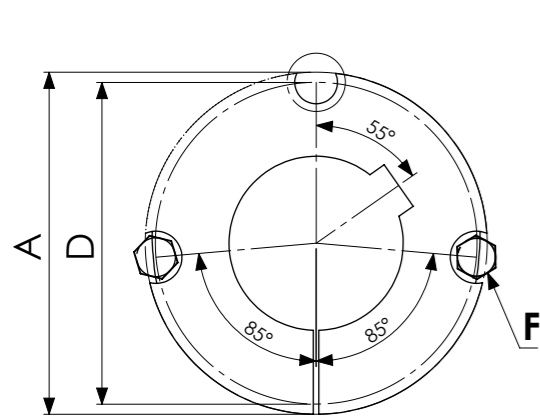
INDEX

TAPER BUSHES 04-05
PULLEY GROOVE TABLE 06
PULLEY CHOOSING TABLE 07
SPZ 1 08
SPZ 2 09
SPZ 3 10
SPZ 4 11
SPZ 5 12
SPZ 6 13
SPZ 8 14
SPA 1 15
SPA 2 16
SPA 3 17
SPA 4 18
SPA 5 19
SPA 6 20
SPB 1 21
SPB 2 22
SPB 3 23
SPB 4 24
SPB 5 25
SPB 6 26
SPB 8 27
SPB 10 28
SPC 3 29
SPC 4 30
SPC 5 31
SPC 6 32
SPC 8 33
SPC 10 34
STAR COUPLING 35
HRC COUPLING 36
CHAIN COUPLING 37
BOLT ON HUBS 38
POLY-V BELT PULLEYS 39
PJ PROFILE POLY-V PULLEYS 40-45
PK PROFILE POLY-V PULLEYS 46-51
PL PROFILE POLY-V PULLEYS 52-57
PM PROFILE POLY-V PULLEYS 58-61

TAPER BUSHES



TAPER BUSHES

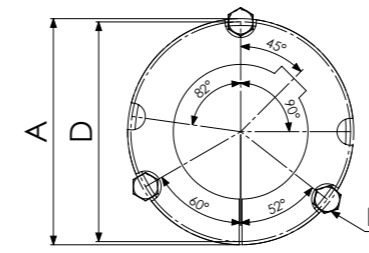


1008-3030

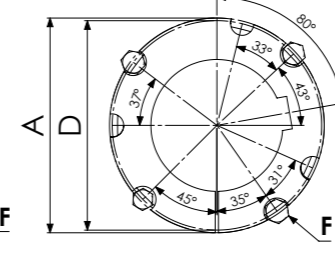
A-A DETAIL

3525-4040

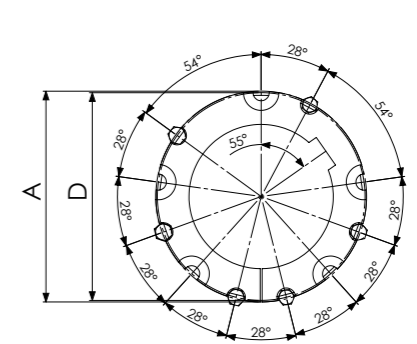
Taper Bush Dimension	Hole				A	B	D	F	Weight
	Min.		Max.						
	mm	inç./inch	mm	inç./inch					
1008	9	3/8	25	1	35,2	22,2	33,7	6,35 x 12,7	0,21
1108	9	3/8	28	11/8	38,4	22,2	36,9	6,35 x 12,7	0,25
1210	11	1/2	32	11/4	47,6	25,4	44,5	9,525 x 15,875	0,55
1215	11	1/2	32	11/4	47,6	38,1	44,5	9,525 x 15,875	0,7
1610	14	1/2	42	15/8	57,2	25,4	54	9,525 x 15,875	0,7
1615	14	1/2	42	15/8	57,2	38,1	54	9,525 x 15,875	0,9
2012	14	1/2	50	2	69,9	31,8	66,7	11,113 x 22,225	1,4
2517	16	1/2	60	2 1/2	85,7	44,5	82,6	12,7 x 25,4	3,2
2525	16	1/2	60	2 1/2	85,7	63,5	82,6	12,7 x 25,4	4,3
3020	25	1	75	3	108	50,8	101,6	15,875 x 31,75	5,6
3030	35	1	75	3	108	76,2	101,6	15,875 x 31,75	8,1
3525	35	1 1/4	100	4	127	63,5	123	12,7 x 38,1	3,6
3535	35	1 1/4	90	3 1/2	127	89	123	12,7 x 38,1	5
4030	40	1 3/4	115	4 1/4	146	76,2	141	15,875 x 44,45	5,9
4040	40	1 3/4	100	4	146	102	141	15,875 x 44,45	8,2
4535	55	2	125	5	162	89	156	19,05 x 50,8	9,1
4545	55	2	120	4 1/2	162	114	156	19,05 x 50,8	11,8
5040	70	2 5/8	140	5 1/2	178	101,6	171	22,255 x 57,15	11
5050	70	2 5/8	125	5	178	127	171	22,255 x 57,15	13,4



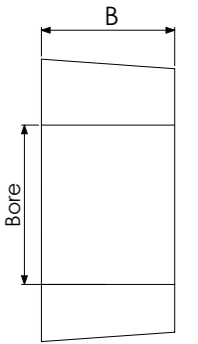
6050



7060

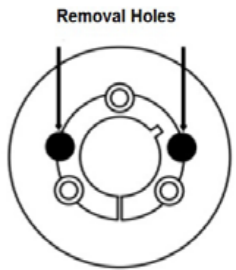
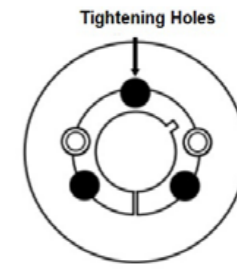
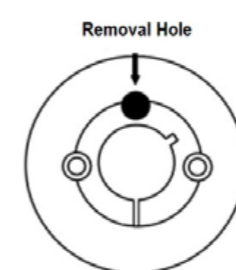
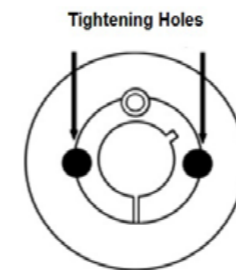


120100



A-A DETAIL

Taper Bush Dimension	Hole				A	B	D	F	Weight
	Min.		Max.						
	mm	inç./inch	mm	inç./inch					
6050	95	3 7/8	150	6	235	127	228,6	31,8 x 88,9	25
7060	110	4 5/8	170	7	260,4	152,4	254	31,8 x 88,9	34
8065	130	5 1/16	190	8	285,8	165,1	279,4	31,8 x 88,9	45
10085	170	6 9/16	260	10	374,7	215,9	368,3	38,1 x 114,3	104
120100	200	7 9/16	290	12	438,2	254	431,8	38,1 x 114,3	163

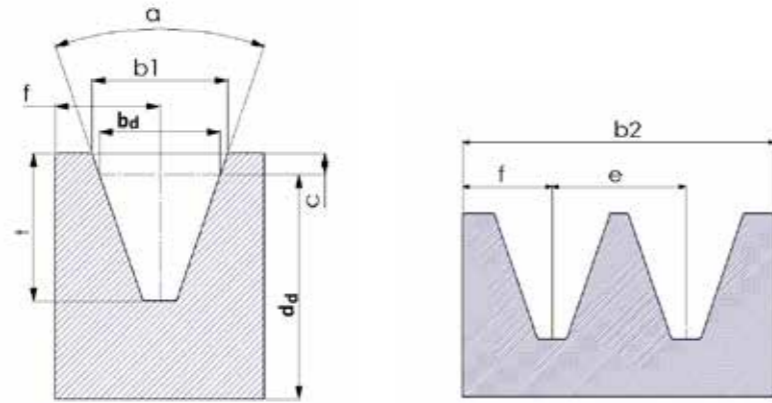


Taper Bush Type	1008	1108	1210	1610	1615	2012	2517	3020	3030	3525	3535	4030	4040	4535	4545	5040	5050
Tightening Torque (Nm)	5,60	2,60	20	20	20	30	50	90	90	115	115	170	170	190	190	270	270

PULLEY GROOVE TABLE



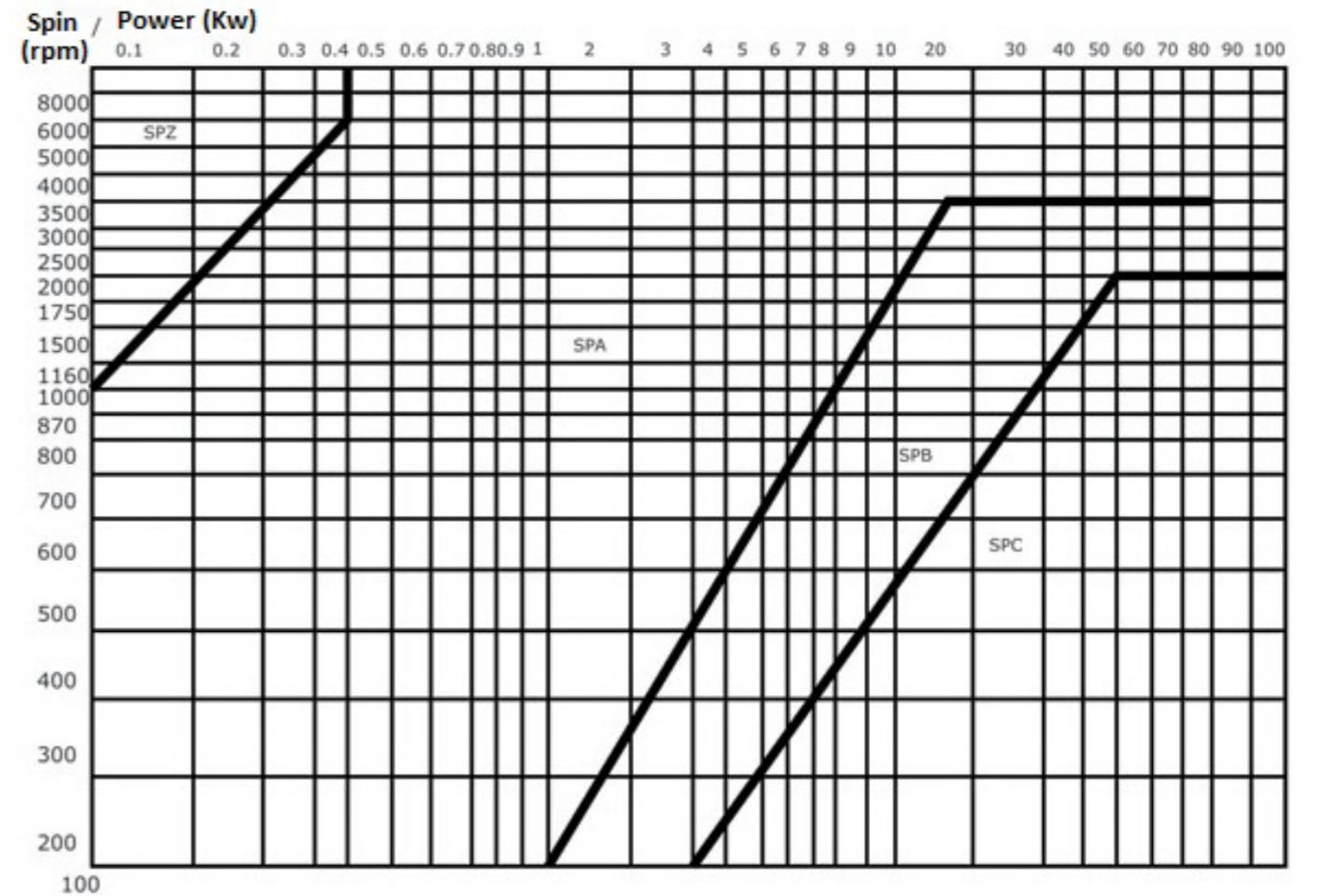
PULLEY GROOVE TABLE



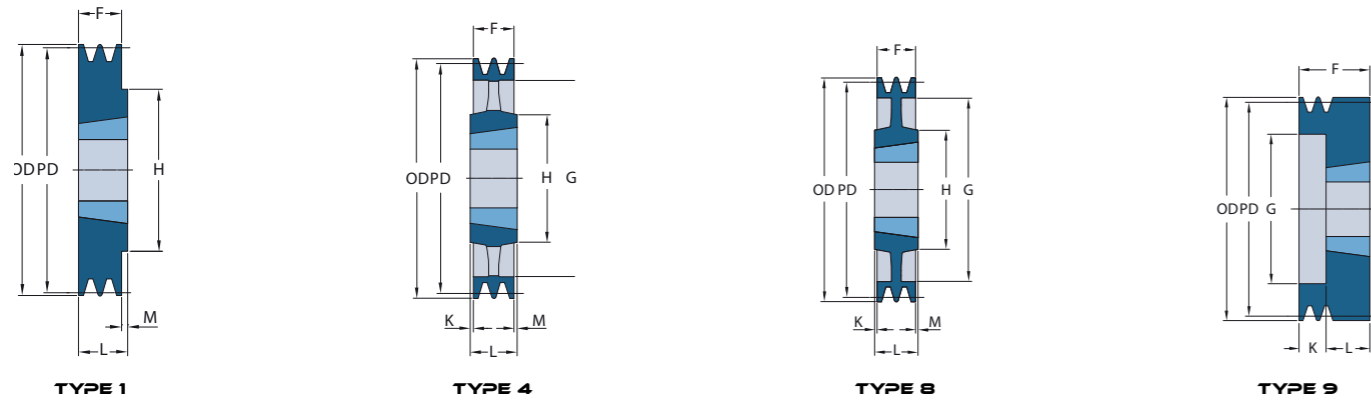
V BELT PULLEYS WITH TAPER BUSHES

CHOOSING PULLEY ACCORDING TO THE MOTOR POWER AND RPM

V-belt profile	ISO designation	5	6	8	Z*	A	B	20	C	25	D	E
	DIN 2215	5	6	8	10	13	17	20	22	25	32	40
wedge belt profile	DIN 7753 and ISO	-	-	-	SPZ	SPA	SPB	-	SPC	-	-	-
bd		4,2	5,3	6,7	8,5	11,0	14,0	17,0	19,0	21,0	27,0	32,0
b1 ≈		5,0	6,3	8,0	9,7	12,7	16,3	20,0	22,0	25,0	32,0	40,0
c		1,3	1,6	2,0	2,0	2,8	3,5	5,1	4,8	6,3	8,1	12,0
e		6 ± 0.3	8 ± 0.3	10 ± 0.3	12 ± 0.3	15 ± 0.3	19 ± 0.4	23 ± 0.4	25.5 ± 0.5	29 ± 0.5	37 ± 0.6	44.5 ± 0.7
f		5 ± 0.5	6 ± 0.5	7 ± 0.6	8 ± 0.6	10 ± 0.6	12.5 ± 0.8	15 ± 0.8	17 ± 1.0	19 ± 1.0	24 ± 2.0	29 ± 2.0
t	Endless V-belts	6 + 0.6	7 + 0.6	9 + 0.6	11 + 0.6	14 + 0.6	18 + 0.6	18 + 0.6	24 + 0.6	22 + 0.6	28 + 0.6	33 + 0.6
	Open-ended V-belts DIN 2216	0	0	0	0	0	0	0	0	0	0	0
d _d min	V-belts	20	28	40	50	71	112	160	180	250	355	500
	Wedge belts	-	-	-	63	90	140	-	224	-	-	-
		32° ± 1° d _d > 50	32° ± 1° d _d > 63	32° ± 1° d _d > 75	-	-	-	-	-	-	-	-
		-	-	-	34° ± 1° d _d > 80	34° ± 1° d _d > 118	34° ± 1° d _d > 190	34° ± 1° d _d > 250	34° ± 1° d _d > 315	34° ± 1° d _d > 355	-	-
		36° ± 1° d _d > 50	36° ± 1° d _d > 63	36° ± 1° d _d > 75	-	-	-	-	-	-	36° ± 30' d _d > 500	36° ± 30' d _d > 630
		-	-	-	38° ± 1° d _d > 80	38° ± 1° d _d > 118	38° ± 1° d _d > 190	38° ± 1° d _d > 250	38° ± 30' d _d > 315	38° ± 30' d _d > 355	38° ± 30' d _d > 500	38° ± 30' d _d > 630
Face width b2 for number of grooves z b2 = (z - 1) e + 2 f	1	10,0	12,0	14,0	16,0	20,0	25,0	30,0	34,0	38,0	48,0	58,0
	2	16,0	20,0	24,0	28,0	35,0	44,0	53,0	59,5	67,0	85,0	102,5
	3	22,0	28,0	34,0	40,0	50,0	63,0	76,0	85,0	96,0	122,0	147,0
	4	28,0	36,0	44,0	52,0	65,0	82,0	99,0	110,5	125,0	159,0	191,5
	5	34,0	44,0	54,0	64,0	80,0	101,0	122,0	136,0	154,0	196,0	236,0
	6	40,0	52,0	64,0	76,0	95,0	120,0	145,0	161,5	183,0	233,0	280,5
	7		60,0	74,0	88,0	110,0	139,0	168,0	187,0	212,0	270,0	325,0
	8			84,0	100,0	125,0	158,0	191,0	212,5	241,0	307,0	369,5
	9				112,0	140,0	177,0	214,0	238,0	270,0	344,0	414,0
	10					155,0	196,0	237,0	263,5	299,0	381,0	458,5
	11						215,0	260,0	289,0	328,0	418,0	503,0
	12							283,0	314,5	357,0	455,0	547,5



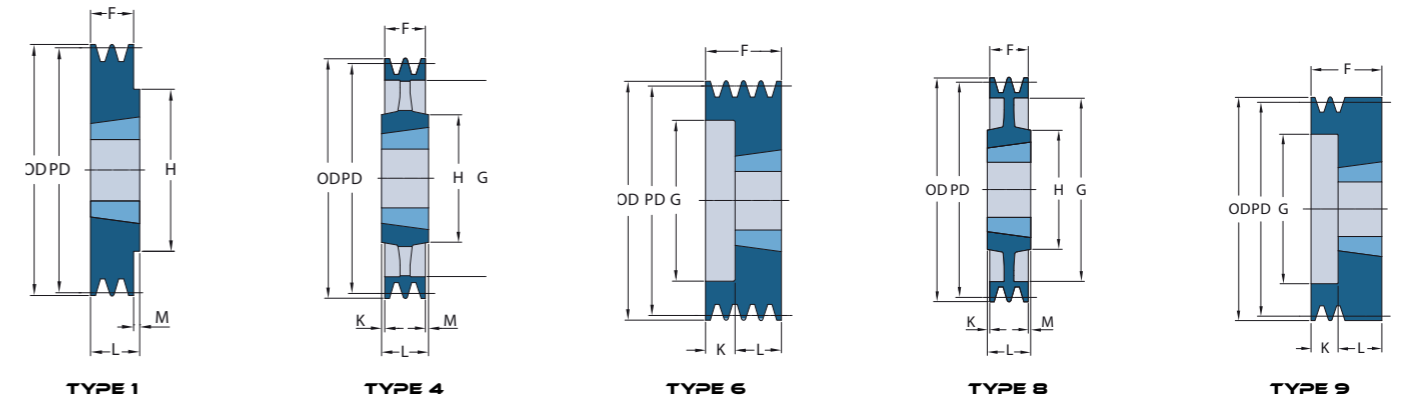
SPZ 1



Pulley Code	Number of grooves	Pitch Diameter (PD)	Outer Diameter (OD)	Pulley Type	Taper Bush	Bmin.	Bmax.	F	G	K	L	M	H	KG
SPZ 50-1	1	50	54	9	1008	9	25	37	26	12	25	-	-	0,34
SPZ 56-1	1	56	60	9	1008	9	25	37	32	12	25	-	-	0,5
SPZ 60-1	1	60	64	1	1008	9	25	22	-	-	22	-	-	0,3
SPZ 63-1	1	63	67	1	1108	9	28	16	-	-	22	6	62	0,3
SPZ 67-1	1	67	71	1	1108	9	28	16	-	-	22	6	62	0,35
SPZ 71-1	1	71	75	1	1108	9	28	16	-	-	22	6	62	0,4
SPZ 75-1	1	75	79	1	1108	9	28	16	-	-	22	6	62	0,42
SPZ 80-1	1	80	84	1	1210	11	32	16	-	-	25	9	75	0,52
SPZ 85-1	1	85	89	1	1210	11	32	16	-	-	25	9	75	0,6
SPZ 90-1	1	90	94	1	1210	11	32	16	-	-	25	9	75	0,7
SPZ 95-1	1	95	99	1	1210	11	32	16	-	-	25	9	75	0,75
SPZ 100-1	1	100	104	1	1210	11	32	16	-	-	25	9	75	0,83
SPZ 106-1	1	106	110	1	1610	14	42	16	-	-	25	9	80	0,85
SPZ 112-1	1	112	116	1	1610	14	42	16	-	-	25	9	80	1
SPZ 118-1	1	118	122	1	1610	14	42	16	-	-	25	9	80	1,1
SPZ 125-1	1	125	129	1	1610	14	42	16	-	-	25	9	80	1,2
SPZ 132-1	1	132	136	1	1610	14	42	16	-	-	25	9	80	1,4
SPZ 140-1	1	140	144	1	1610	14	42	16	-	-	25	9	80	1,6
SPZ 150-1	1	150	154	1	1610	14	42	16	-	-	25	9	80	1,9
SPZ 160-1	1	160	164	1	1610	14	42	16	-	-	25	9	80	2,1
SPZ 170-1	1	170	174	1	1610	14	42	16	-	-	25	9	80	2,4
SPZ 180-1	1	180	184	8	1610	14	42	16	152	-	25	9	92	2
SPZ 190-1	1	190	194	8	1610	14	42	16	162	-	25	9	92	2,3
SPZ 200-1	1	200	204	8	2012	14	50	16	172	-	32	16	100	2,8
SPZ 224-1	1	224	228	8	2012	14	50	16	196	-	32	16	100	3
SPZ 250-1	1	250	254	4	2012	14	50	16	222	8	32	8	100	2,7
SPZ 280-1	1	280	284	4	2012	14	50	16	252	8	32	8	100	3
SPZ 315-1	1	315	319	4	2012	14	50	16	286	8	32	8	100	3,8
SPZ 355-1	1	355	359	4	2012	14	50	16	326	8	32	8	112	4,7
SPZ 400-1	1	400	404	4	2012	14	50	16	371	8	32	8	112	5,3
SPZ 450-1	1	450	454	4	2517	16	60	16	421	14,5	45	14,5	120	7,6

Note: Pulley types and weights can be change to casting conditions

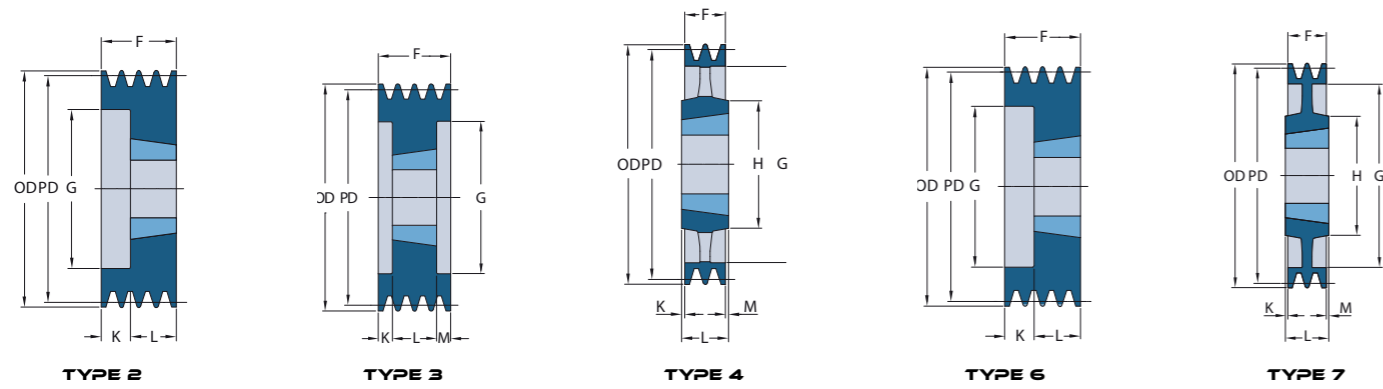
SPZ 2



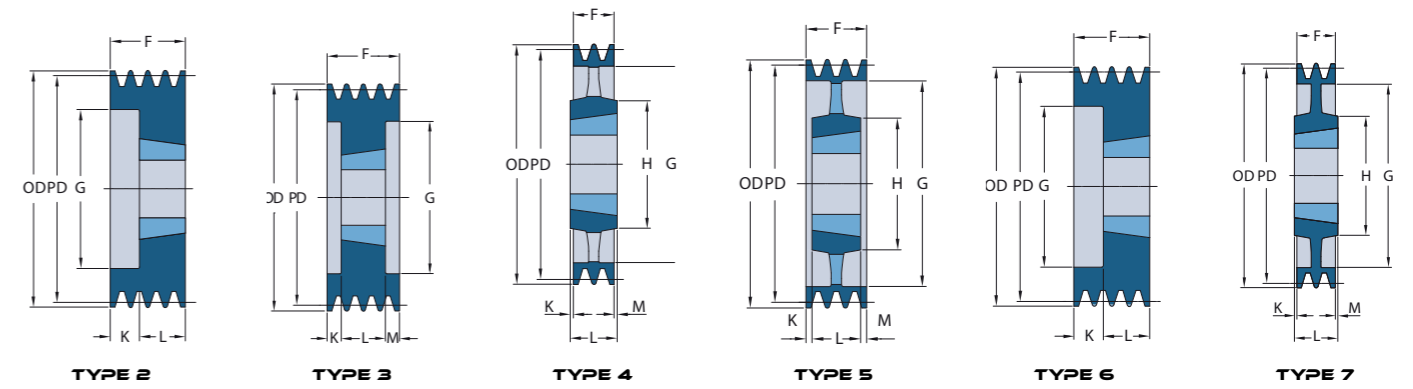
Pulley Code	Number of grooves	Pitch Diameter (PD)	Outer Diameter (OD)	Pulley Type	Taper Bush	Bmin.	Bmax.	F	G	K	L	M	H	KG
SPZ 50-2	2	50	54	9	1008	9	25	49	26	27	22	-	-	0,42
SPZ 56-2	2	56	60	9	1008	9	25	49	32	27	22	-	-	0,52
SPZ 60-2	2	60	64	9	1108	9	28	49	36	27	22	-	-	0,6
SPZ 63-2	2	63	67	6	1108	9	28	28	40	6	22	-	-	0,31
SPZ 67-2	2	67	71	6	1108	9	28	28	42	6	22	-	-	0,38
SPZ 71-2	2	71	75	6	1108	9	28	28	42	6	22	-	-	0,46
SPZ 75-2	2	75	79	6	1210	11	32	28	51	3	25	-	-	0,43
SPZ 80-2	2	80	84	6	1210	11	32	28	51	3	25	-	-	0,55
SPZ 85-2	2	85	89	6	1610	14	42	28	60	3	25	-	-	0,68
SPZ 90-2	2	90	94	6	1610	14	42	28	61	3	25	-	-	0,8
SPZ 95-2	2	95	99	6	1610	14	42	28	66	3	25	-	-	0,9
SPZ 100-2	2	100	104	6	1610	14	42	28	71	3	25	-	-	0,95
SPZ 106-2	2	106	110	6	1610	14	42	28	76	3	25	-	-	1,1
SPZ 112-2	2	112	116	6	1610	14	42	28	84	3	25	-	-	1,3
SPZ 118-2	2	118	122	6	1610	14	42	28	90	3	25	-	-	1,5
SPZ 125-2	2	125	129	6	1610	14	42	28	97	3	25	-	-	1,7
SPZ 132-2	2	132	136	6	1610	14	42	28	104	3	25	-	-	2
SPZ 140-2	2	140	144	6	1610	14	42	28	112	3	25	-	-	2,25
SPZ 150-2	2	150	154	1	2012	14	50	28	-	-	32	4	100	2,25
SPZ 160-2	2	160	164	1	2012	14	50	28	-	-	32	4	100	3,2
SPZ 170-2	2	170	174	1	2012	14	50	28	-	-	32	4	100	3,7
SPZ 180-2	2	180	184	8	2012	14	50	28	152	-	32	4	100	2,8
SPZ 190-2	2	190	194	8	2012	14	50	28	162	-	32	4	100	3,1
SPZ 200-2	2	200	204	8	2012	14	50	28	172	-	32	4	100	3,2
SPZ 224-2	2	224	228	8	2012	14	50	28	196	-	32	4	100	3,5
SPZ 250-2	2	250	254	4	2012	14	50	28	222	2	32	2	100	3,5
SPZ 280-2	2	280	284	4	2012	14	50	28	252	2	32	2	100	4
SPZ 315-2	2	315	319	4	2012	14	50	28	286	2	32	2	100	4,5
SPZ 355-2	2	355	359	4	2012	14	50	28	326	2	32	2	112	6,2
SPZ 400-2	2	400	404	4	2517	16	60	28	371	8,5	45	8,5	120	7,5
SPZ 450-2	2	450	454	4	2517	16	60	28	421	8,5	45	8,5	120	8,4

Note: Pulley types and weights can be change to casting conditions

SPZ 3



SPZ 4



Pulley Code	Number of grooves	Pitch Diameter (PD)	Outer Diameter (OD)	Pulley Type	Taper Bush	Bmin.	Bmax.	F	G	K	L	M	H	KG
SPZ 63-3	3	63	67	6	1108	9	28	40	40	18	22	-	-	0,4
SPZ 67-3	3	67	71	6	1108	9	28	40	42	18	22	-	-	0,5
SPZ 71-3	3	71	75	6	1108	9	28	40	42	18	22	-	-	0,6
SPZ 75-3	3	75	79	6	1210	11	32	40	48	15	25	-	-	0,6
SPZ 80-3	3	80	84	6	1210	11	32	40	51	15	25	-	-	0,7
SPZ 85-3	3	85	89	6	1610	14	42	40	60	15	25	-	-	0,7
SPZ 90-3	3	90	94	6	1610	14	42	40	61	15	25	-	-	0,9
SPZ 95-3	3	95	99	6	1610	14	42	40	66	15	25	-	-	1
SPZ 100-3	3	100	104	6	1610	14	42	40	71	15	25	-	-	1,2
SPZ 106-3	3	106	110	6	1610	14	42	40	78	15	25	-	-	1,4
SPZ 112-3	3	112	116	6	2012	14	50	40	83	8	32	-	-	1,4
SPZ 118-3	3	118	122	6	2012	14	50	40	92	8	32	-	-	1,7
SPZ 125-3	3	125	129	2	2012	14	50	40	97	-	32	8	-	2
SPZ 132-3	3	132	136	2	2012	14	50	40	104	-	32	8	-	2,4
SPZ 140-3	3	140	144	2	2012	14	50	40	112	-	32	8	-	2,7
SPZ 150-3	3	150	154	2	2012	14	50	40	122	-	32	8	-	3,3
SPZ 160-3	3	160	164	2	2012	14	50	40	132	-	32	8	-	3,8
SPZ 170-3	3	170	174	3	2012	14	50	40	141	4	32	4	-	4,4
SPZ 180-3	3	180	184	7	2012	14	50	40	152	-	32	8	100	3,4
SPZ 190-3	3	190	194	7	2012	14	50	40	161	4	32	4	100	3,6
SPZ 200-3	3	200	204	7	2012	14	50	40	172	4	32	4	100	4
SPZ 224-3	3	224	228	7	2012	14	50	40	196	4	32	4	100	4,3
SPZ 250-3	3	250	254	5	2012	14	50	40	222	4	32	4	100	4,1
SPZ 280-3	3	280	284	4	2517	16	60	40	252	2,5	45	2,5	120	5,9
SPZ 315-3	3	315	319	4	2517	16	60	40	287	2,5	45	2,5	120	6,7
SPZ 355-3	3	355	359	4	2517	16	60	40	326	2,5	45	2,5	120	8,7
SPZ 400-3	3	400	404	4	2517	16	60	40	371	2,5	45	2,5	120	9,1
SPZ 450-3	3	450	454	4	2517	16	60	40	421	2,5	45	2,5	120	11
SPZ 500-3	3	500	504	4	2517	16	60	40	471	2,5	45	2,5	120	13,5
SPZ 630-3	3	630	634	4	3020	25	75	40	601	5,5	51	5,5	150	19,5
SPZ 800-3	3	800	804	4	3020	25	75	40	771	5,5	51	5,5	150	30

Note: Pulley types and weights can be change to casting conditions

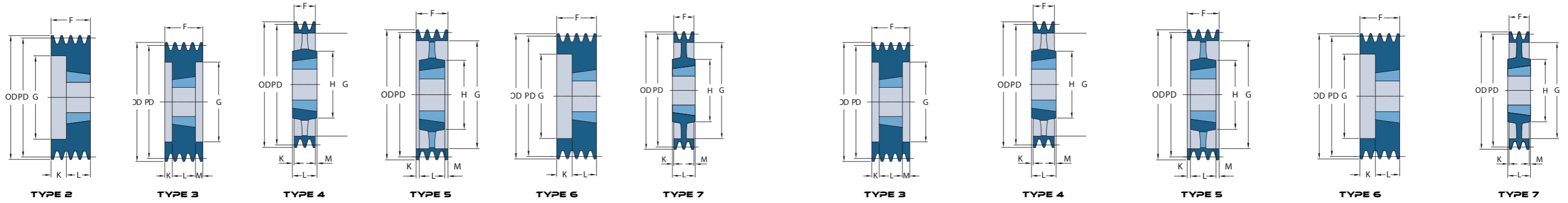
Pulley Code	Number of grooves	Pitch Diameter (PD)	Outer Diameter (OD)	Pulley Type	Taper Bush	Bmin.	Bmax.	F	G	K	L	M	H	KG
SPZ 63-4 (*)	4	63	67	6	1108	9	28	52	38	30	22	-	-	0,54
SPZ 67-4 (*)	4	67	71	6	1108	9	28	52	41	30	22	-	-	0,64
SPZ 71-4 (*)	4	71	75	6	1108	9	28	52	45	30	22	-	-	0,73
SPZ 75-4 (*)	4	75	79	6	1210	11	32	52	46	27	25	-	-	0,78
SPZ 80-4	4	80	84	6	1210	11	32	52	51	27	25	-	-	0,9
SPZ 85-4	4	85	89	6	1610	14	42	52	60	27	25	-	-	0,9
SPZ 90-4	4	90	94	6	1610	14	42	52	61	27	25	-	-	1,1
SPZ 95-4	4	95	99	6	1610	14	42	52	66	27	25	-	-	1,3
SPZ 100-4	4	100	104	6	1610	14	42	52	71	27	25	-	-	1,4
SPZ 106-4	4	106	110	6	1610	14	42	52	78	20	25	-	-	1,6
SPZ 112-4	4	112	116	6	2012	14	50	52	83	20	32	-	-	1,7
SPZ 118-4	4	118	122	6	2012	14	50	52	92	20	32	-	-	2
SPZ 125-4	4	125	129	2	2012	14	50	52	97	-	32	20	-	2,3
SPZ 132-4	4	132	136	2	2012	14	50	52	104	-	32	20	-	2,7
SPZ 140-4	4	140	144	2	2012	14	50	52	112	-	32	20	-	3,1
SPZ 150-4	4	150	154	2	2517	16	60	52	122	-	45	7	-	3,8
SPZ 160-4	4	160	164	2	2517	16	60	52	132	-	45	7	-	4,6
SPZ 170-4	4	170	174	2	2517	16	60	52	141	-	45	7	-	5,5
SPZ 180-4	4	180	184	2	2517	16	60	52	152	-	45	7	-	6,3
SPZ 190-4	4	190	194	3	2517	16	60	52	161	3,5	45	3,5	-	7,3
SPZ 200-4	4	200	204	7	2517	16	60	52	172	3,5	45	3,5	120	5,3
SPZ 224-4	4	224	228	7	2517	16	60	52	196	3,5	45	3,5	120	5,8
SPZ 250-4	4	250	254	5	2517	16	60	52	222	3,5	45	3,5	120	6
SPZ 280-4	4	280	284	5	2517	16	60	52	252	3,5	45	3,5	120	6,6
SPZ 315-4	4	315	319	5	2517	16	60	52	287	3,5	45	3,5	120	7,8
SPZ 355-4	4	355	359	5	2517	16	60	52	326	3,5	45	3,5	120	8,9
SPZ 400-4	4	400	404	5	2517	16	60	52	371	3,5	45	3,5	120	11
SPZ 450-4	4	450	454	5	3020	25	75	52	421	0,5	51	0,5	150	14,6
SPZ 500-4	4	500	504	5	3020	25	75	52	471	0,5	51	0,5	150	16,7
SPZ 630-4	4	630	634	4	3030	35	75	52	601	12	76	12	150	25,8
SPZ 800-4	4	800	804	4	3030	35	75	52	771	12	76	12	150	39

Note: Pulley types and weights can be change to casting conditions

SPZ 5



SPZ 6



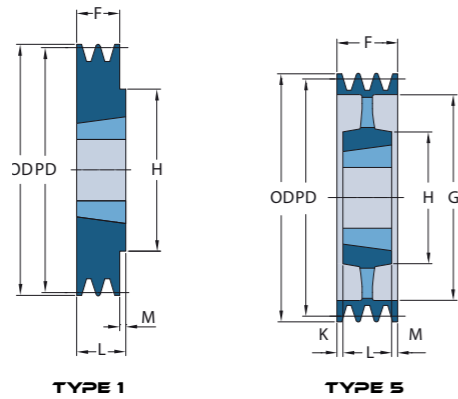
Pulley Code	Number of grooves	Pitch Diameter (PD)	Outer Diameter (OD)	Pulley Type	Taper Bush	Bmin.	Bmax.	F	G	K	L	M	H	KG
SPZ 85-5	5	85	89	6	1610	14	42	64	60	39	25	-	-	1
SPZ 90-5	5	90	94	6	1610	14	42	64	61	39	25	-	-	1,3
SPZ 95-5	5	95	99	6	1610	14	42	64	66	39	25	-	-	1,5
SPZ 100-5	5	100	104	6	2012	14	50	64	72	32	32	-	-	1,4
SPZ 106-5	5	106	110	6	2012	14	50	64	78	32	32	-	-	1,7
SPZ 112-5	5	112	116	6	2012	14	50	64	84	32	32	-	-	1,9
SPZ 118-5	5	118	122	6	2012	14	50	64	90	32	32	-	-	2,2
SPZ 125-5	5	125	129	6	2012	14	50	64	97	32	32	-	-	2,6
SPZ 132-5	5	132	136	6	2517	16	60	64	104	19	45	-	-	2,9
SPZ 140-5	5	140	144	2	2517	16	60	64	112	19	45	-	-	3,5
SPZ 150-5	5	150	154	2	2517	16	60	64	122	19	45	-	-	4,2
SPZ 160-5	5	160	164	2	2517	16	60	64	132	19	45	-	-	5
SPZ 170-5	5	170	174	2	2517	16	60	64	141	19	45	-	-	6
SPZ 180-5	5	180	184	2	2517	16	60	64	151	19	45	-	-	6,8
SPZ 190-5	5	190	194	3	2517	16	60	64	161	9,5	45	9,5	-	7,8
SPZ 200-5	5	200	204	7	2517	16	60	64	172	9,5	45	9,5	120	7
SPZ 224-5	5	224	228	7	2517	16	60	64	196	9,5	45	9,5	120	7,2
SPZ 250-5	5	250	254	5	2517	16	60	64	222	9,5	45	9,5	120	6,6
SPZ 280-5	5	280	284	5	2517	16	60	64	252	9,5	45	9,5	120	7,5
SPZ 315-5	5	315	319	5	2517	16	60	64	287	9,5	45	9,5	120	8,6
SPZ 355-5	5	355	359	5	2517	16	60	64	326	9,5	45	9,5	120	11,5
SPZ 400-5	5	400	404	5	3020	25	75	64	371	6,5	51	6,5	150	14,5
SPZ 450-5	5	450	454	5	3020	25	75	64	421	6,5	51	6,5	150	17
SPZ 500-5	5	500	504	4	3030	35	75	64	471	6	76	6	150	21,2
SPZ 630-5	5	630	634	4	3030	35	75	64	601	6	76	6	150	29
SPZ 800-5	5	800	804	4	3535	35	90	64	771	12,5	89	12,5	170	45

Note: Pulley types and weights can be change to casting conditions

Pulley Code	Number of grooves	Pitch Diameter (PD)	Outer Diameter (OD)	Pulley Type	Taper Bush	Bmin.	Bmax.	F	G	K	L	M	H	KG
SPZ 85-6	6	85	89	6	1610	14	42	76	61	51	25	-	-	1,2
SPZ 90-6	6	90	94	6	1610	14	42	76	61	51	25	-	-	1,5
SPZ 95-6	6	95	99	6	1610	14	42	76	66	51	25	-	-	1,78
SPZ 100-6	6	100	104	6	2012	14	50	76	72	44	32	-	-	1,7
SPZ 106-6	6	106	110	6	2012	14	50	76	78	44	32	-	-	1,9
SPZ 112-6	6	112	116	6	2012	14	50	76	84	44	32	-	-	2,2
SPZ 118-6	6	118	122	6	2517	16	60	76	90	31	45	-	-	2,2
SPZ 125-6	6	125	129	6	2517	16	60	76	97	31	45	-	-	2,6
SPZ 132-6	6	132	136	6	2517	16	60	76	104	31	45	-	-	3,2
SPZ 140-6	6	140	144	2	2517	16	60	76	112	31	45	-	-	3,7
SPZ 150-6	6	150	154	2	2517	16	60	76	122	31	45	-	-	4,5
SPZ 160-6	6	160	164	2	2517	16	60	76	132	31	45	-	-	5,3
SPZ 170-6	6	170	174	2	2517	16	60	76	141	31	45	-	-	6,3
SPZ 180-6	6	180	184	3	2517	16	60	76	151	15,5	45	15,5	-	7,1
SPZ 190-6	6	190	194	3	2517	16	60	76	161	15,5	45	15,5	-	8,2
SPZ 200-6	6	200	204	3	2517	16	60	76	172	15,5	45	15,5	-	9,1
SPZ 224-6	6	224	228	7	2517	16	60	76	196	15,5	45	15,5	120	7,5
SPZ 250-6	6	250	254	5	2517	16	60	76	222	15,5	45	15,5	120	7,6
SPZ 280-6	6	280	284	5	2517	16	60	76	252	15,5	45	15,5	120	8,5
SPZ 315-6	6	315	319	5	2517	16	60	76	287	15,5	45	15,5	120	10
SPZ 355-6	6	355	359	5	2517	16	60	76	326	15,5	45	15,5	125	12
SPZ 400-6	6	400	404	5	3030	35	75	76	371	-	76	-	150	16,5
SPZ 450-6	6	450	454	5	3030	35	75	76	421	-	76	-	150	19
SPZ 500-6	6	500	504	5	3030	35	75	76	471	-	76	-	150	22
SPZ 630-6	6	630	634	4	3535	35	75	76	601	6,5	89	6,5	170	35,2
SPZ 800-6	6	800	804	4	3535	35	75	76	771	6,5	89	6,5	170	43,5

Note: Pulley types and weights can be change to casting conditions

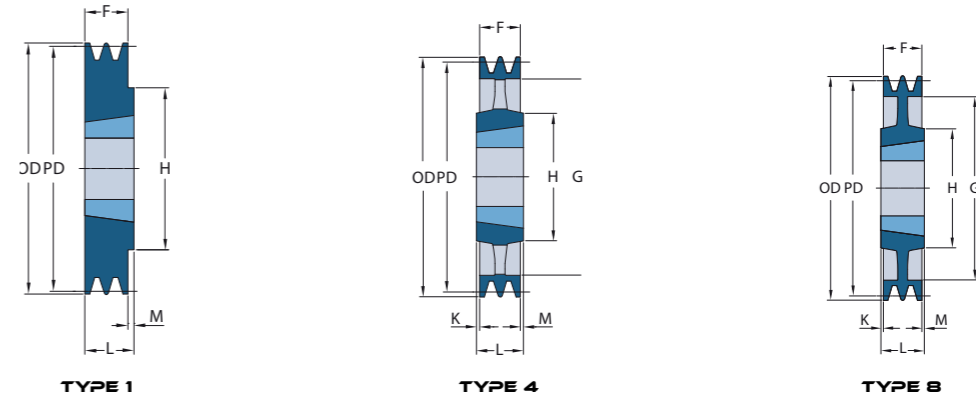
SPZ 8



Pulley Code	Number of grooves	Pitch Diameter (PD)	Outer Diameter (OD)	Pulley Type	Taper Bush	Bmin.	Bmax.	F	G	K	L	M	H	KG
SPZ 140-8	8	140	144	3	2517	16	60	100	112	27,5	45	27,5	-	4,4
SPZ 150-8	8	150	154	3	2517	16	60	100	122	27,5	45	27,5	-	5,2
SPZ 160-8	8	160	164	3	2517	16	60	100	132	27,5	45	27,5	-	6,1
SPZ 180-8	8	180	184	3	2517	16	60	100	152	27,5	45	27,5	-	8
SPZ 200-8	8	200	204	3	3020	25	75	100	171	24,5	51	24,5	-	9,8
SPZ 224-8	8	224	228	3	3020	25	75	100	195	24,5	51	24,5	-	13
SPZ 250-8	8	250	254	5	3020	25	75	100	221	24,5	51	24,5	150	10,5
SPZ 280-8	8	280	284	5	3020	25	75	100	251	24,5	51	24,5	150	11,5
SPZ 355-8	8	355	359	5	3030	35	75	100	326	12	76	12	150	17,3
SPZ 400-8	8	400	404	5	3030	35	75	100	371	12	76	12	150	19
SPZ 450-8	8	450	454	5	3535	35	90	100	421	5,5	89	5,5	170	24

Note: Pulley types and weights can be change to casting conditions

SPA 1



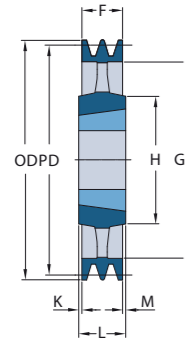
Pulley Code	Number of grooves	Pitch Diameter (PD)	Outer Diameter (OD)	Pulley Type	Taper Bush	Bmin.	Bmax.	F	G	K	L	M	H	KG
SPA 63-1	1	63	68,5	1	1008	9	25	20	-	-	22	2	62	0,27
SPA 67-1	1	67	72,5	1	1108	9	28	20	-	-	22	2	62	0,3
SPA 71-1	1	71	76,5	1	1108	9	28	20	-	-	22	2	62	0,36
SPA 75-1	1	75	80,5	1	1108	9	28	20	-	-	22	2	62	0,42
SPA 80-1	1	80	85,5	1	1210	11	32	20	-	-	25	5	75	0,5
SPA 85-1	1	85	90,5	1	1210	11	32	20	-	-	25	5	75	0,54
SPA 90-1	1	90	95,5	1	1210	11	32	20	-	-	25	5	75	0,7
SPA 95-1	1	95	100,5	1	1210	11	32	20	-	-	25	5	75	0,8
SPA 100-1	1	100	105,5	1	1610	14	42	20	-	-	25	5	80	0,8
SPA 106-1	1	106	111,5	1	1610	14	42	20	-	-	25	5	80	0,9
SPA 112-1	1	112	117,5	1	1610	14	42	20	-	-	25	5	80	1,1
SPA 118-1	1	118	123,5	1	1610	14	42	20	-	-	25	5	80	1,2
SPA 125-1	1	125	130,5	1	1610	14	42	20	-	-	25	5	80	1,4
SPA 132-1	1	132	137,5	1	1610	14	42	20	-	-	25	5	80	1,55
SPA 140-1	1	140	145,5	1	1610	14	42	20	-	-	25	5	80	1,8
SPA 150-1	1	150	155,5	1	1610	14	42	20	-	-	25	5	80	2,2
SPA 160-1	1	160	165,5	1	1610	14	42	20	-	-	25	5	80	2,5
SPA 170-1	1	170	175,5	1	1610	14	42	20	-	-	25	5	80	2,8
SPA 180-1	1	180	185,5	8	1610	14	42	20	145	-	25	5	92	2,5
SPA 190-1	1	190	195,5	8	1610	14	42	20	156	-	25	5	92	2,8
SPA 200-1	1	200	205,5	8	2012	14	50	20	165	-	32	12	108	3,5
SPA 212-1	1	224	217,5	8	2012	14	50	20	177	-	32	12	110	3,8
SPA 224-1	1	250	229,5	4	2012	14	50	20	189	-	32	12	112	3,4
SPA 236-1	1	236	241,5	4	2012	14	50	20	201	-	32	12	112	4
SPA 250-1	1	250	255,5	4	2012	14	50	20	215	6	32	6	112	5
SPA 280-1	1	280	285,5	4	2012	14	50	20	245	-	32	12	112	5,5
SPA 315-1	1	315	320,5	4	2012	14	50	20	280	-	32	12	112	6
SPA 355-1	1	355	360,5	4	2012	14	50	20	320	-	32	12	112	6,5
SPA 400-1	1	400	405,5	4	2012	14	50	20	365	-	32	12	112	7,5
SPA 450-1	1	450	455,5	4	2012	14	50	20	415	-	32	12	112	10
SPA 500-1	1	500	505,5	4	2517	16	60	20	465	-	45	25	124	12
SPA 630-1	1	630	635,5	4	2517	16	60	20	595	-	45	25	124	15

Note: Pulley types and weights can be change to casting conditions

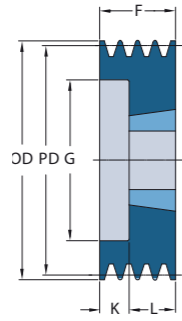
SPA 2



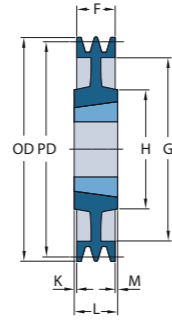
SPA 3



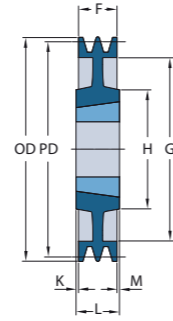
TYPE 4



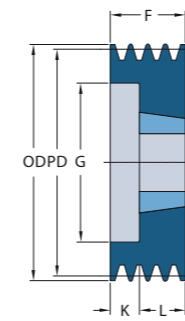
TYPE 6



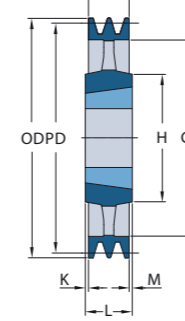
TYPE 7



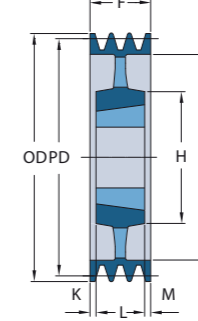
TYPE 8



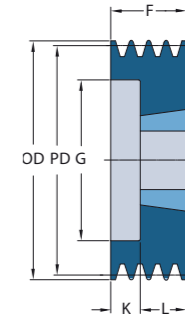
TYPE 2



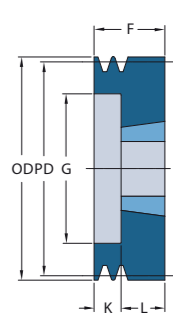
TYPE 4



TYPE 5



TYPE 6



TYPE 9

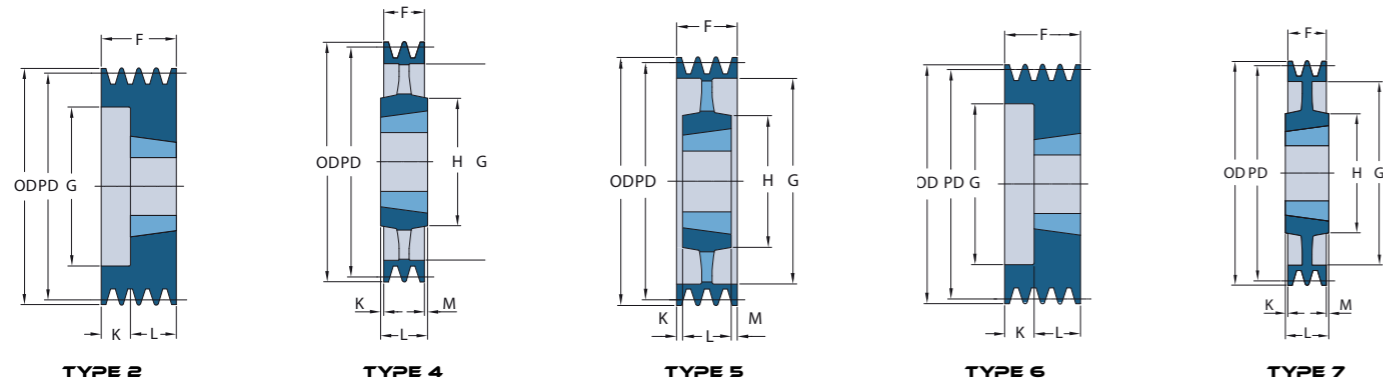
Pulley Code	Number of grooves	Pitch Diameter (PD)	Outer Diameter (OD)	Pulley Type	Taper Bush	Bmin.	Bmax.	F	G	K	L	M	H	KG
SPA 63-2	2	63	68,5	6	1008	9	25	35	33	13	22	-	-	0,4
SPA 67-2	2	67	72,5	6	1108	9	28	35	37	13	22	-	-	0,45
SPA 71-2	2	71	76,5	6	1108	9	28	35	40	13	22	-	-	0,53
SPA 75-2	2	75	80,5	6	1108	9	28	35	44	13	22	-	-	0,6
SPA 80-2	2	80	85,5	6	1210	11	32	35	47	10	25	-	-	0,6
SPA 85-2	2	85	90,5	6	1210	11	32	35	50	10	25	-	-	0,75
SPA 90-2	2	90	95,5	6	1610	14	42	35	60	10	25	-	-	0,7
SPA 95-2	2	95	100,5	6	1610	14	42	35	64	10	25	-	-	0,85
SPA 100-2	2	100	105,5	6	1610	14	42	35	66	10	25	-	-	1
SPA 106-2	2	106	111,5	6	1610	14	42	35	72	10	25	-	-	1,2
SPA 112-2	2	112	117,5	6	1610	14	42	35	78	10	25	-	-	1,4
SPA 118-2	2	118	123,5	6	1610	14	42	35	84	10	25	-	-	1,6
SPA 125-2	2	125	130,5	6	1610	14	42	35	90	10	25	-	-	1,9
SPA 132-2	2	132	137,5	6	2012	14	50	35	98	3	32	-	-	2,2
SPA 140-2	2	140	145,5	6	2012	14	50	35	106	3	32	-	-	2,5
SPA 150-2	2	150	155,5	6	2012	14	50	35	116	3	32	-	-	3
SPA 160-2	2	160	165,5	6	2012	14	50	35	125	3	32	-	-	3,6
SPA 170-2	2	170	175,5	6	2012	14	50	35	135	3	32	-	-	4,2
SPA 180-2	2	180	185,5	7	2012	14	50	35	148	1,5	32	1,5	100	3,5
SPA 190-2	2	190	195,5	7	2012	14	50	35	158	1,5	32	1,5	100	3,9
SPA 200-2	2	200	205,5	8	2517	16	60	35	165	5	45	5	120	4,7
SPA 212-2	2	224	217,5	8	2517	16	60	35	177	5	45	5	120	5,2
SPA 224-2	2	250	229,5	8	2517	16	60	35	189	-	45	10	120	5,6
SPA 236-2	2	236	241,5	4	2517	16	60	35	202	-	45	10	120	5,2
SPA 250-2	2	250	255,5	4	2517	16	60	35	215	5	45	5	120	5,5
SPA 280-2	2	280	285,5	4	2517	16	60	35	245	-	45	10	120	6
SPA 315-2	2	315	320,5	4	2517	16	60	35	280	-	45	10	120	7,2
SPA 355-2	2	355	360,5	4	2517	16	60	35	320	-	45	10	120	10
SPA 400-2	2	400	405,5	4	2517	16	60	35	365	-	45	10	124	11
SPA 450-2	2	450	455,5	4	2517	16	60	35	415	-	45	10	124	13
SPA 500-2	2	500	505,5	4	2517	16	60	35	465	-	45	10	124	16
SPA 630-2	2	630	635,5	4	3020	25	75	35	595	8	51	8	159	23

Note: Pulley types and weights can be change to casting conditions

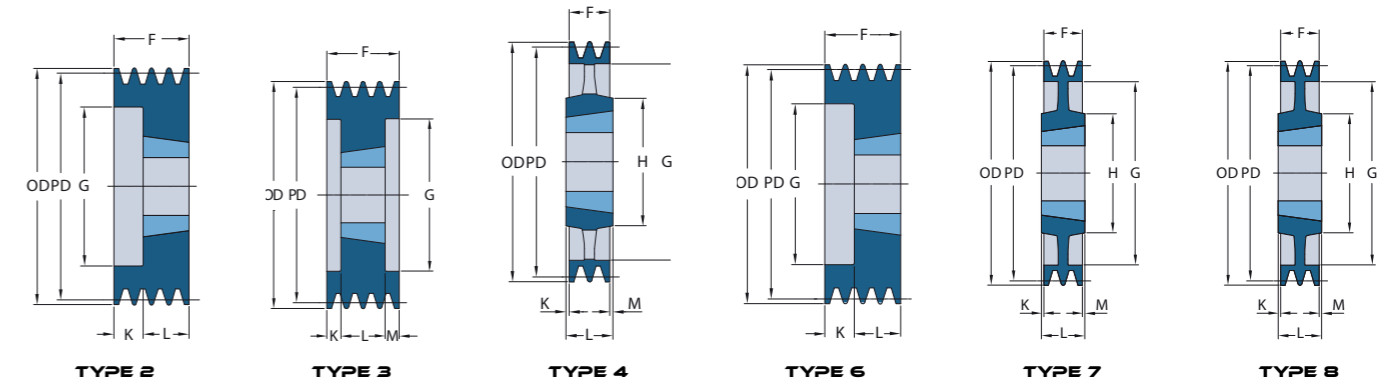
Pulley Code	Number of grooves	Pitch Diameter (PD)	Outer Diameter (OD)	Pulley Type	Taper Bush	Bmin.	Bmax.	F	G	K	L	M	H	KG
SPA 71-3	3	71	76,5	6	1108	9	28	50	40	28	22	-	-	0,7
SPA 75-3	3	75	80,5	6	1108	9	28	50	44	28	22	-	-	0,8
SPA 80-3	3	80	85,5	6	1210	11	32	50	47	25	25	-	-	0,85
SPA 85-3	3	85	90,5	6	1210	11	32	50	50	25	25	-	-	1
SPA 90-3	3	90	95,5	6	1610	14	42	50	60	25	25	-	-	1
SPA 95-3	3	95	100,5	6	1610	14	42	50	64	25	25	-	-	1,15
SPA 100-3	3	100	105,5	2	1610	14	42	50	66	25	25	-	-	1,4
SPA 106-3	3	106	111,5	2	1610	14	42	50	72	25	25	-	-	1,5
SPA 112-3	3	112	117,5	6	2012	14	50	50	78	18	32	-	-	1,6
SPA 118-3	3	118	123,5	2	2012	14	50	50	84	18	32	-	-	1,9
SPA 125-3	3	125	130,5	2	2012	14	50	50	90	18	32	-	-	2,3
SPA 132-3	3	132	137,5	2	2012	14	50	50	98	18	32	-	-	2,6
SPA 140-3	3	140	145,5	6	2517	16	60	50	106	5	45	-	-	2,9
SPA 150-3	3	150	155,5	6	2517	16	60	50	116	5	45	-	-	3,6
SPA 160-3	3	160	165,5	6	2517	16	60	50	125	5	45	-	-	4,4
SPA 170-3	3	170	175,5	6	2517	16	60	50	135	5	45	-	-	5,2
SPA 180-3	3	180	185,5	6	2517	16	60	50	148	5	45	-	-	6,1
SPA 190-3	3	190	195,5	6	2517	16	60	50	158	5	45	-	-	7
SPA 200-3	3	200	205,5	7	2517	16	60	50	165	2,5	45	2,5	120	6,3
SPA 212-3	3	212	217,5	7	2517	16	60	50	177	2,5	45	2,5	120	6,6
SPA 224-3	3	224	229,5	7	2517	16	60	50	189	2,5	45	2,5	120	6,9
SPA 236-3	3	236	241,5	5	2517	16	60	50	202	2,5	45	2,5	120	6,5
SPA 250-3	3	250	255,5	5	2517	16	60	50	215	2,5	45	2,5	120	6,8
SPA 280-3	3	280	285,5	5	2517	16	60	50	245	2,5	45	2,5	120	7
SPA 315-3	3	315	320,5	4	3020	25	75	50	280	0,5	51	0,5	150	9,6
SPA 355-3	3	355	360,5	4	3020	25	75	50	320	0,5	51	0,5	150	10,8
SPA 400-3	3	400	405,5	4	3020	25	75	50	365	-	51	1	150	12,4
SPA 450-3	3	450	455,5	4	3020	25	75	50	415	-	51	1	150	15,2
SPA 500-3	3	500	505,5	4	3020	25	75	50	465	-	51	1	150	16,5
SPA 560-3	3	560	565,5	4	3020	25	75	50	525	-	51	1	159	20
SPA 630-3	3	630	635,5	4	3020	25	75	50	595	-	51	1	159	23
SPA 800-3	3	800	805,5	4	3535	35	90	50	765	19,5	89	19,5	170	41,5
SPA 1000-3	3	1000	1000,5	4	3535	35	90	50	965	19,5	89	19,5	178	53

Note: Pulley types and weights can be change to casting conditions

SPA 4



SPA 5

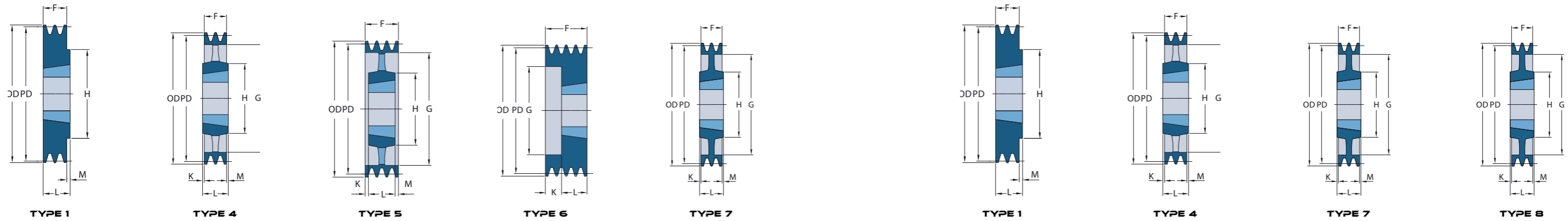


Pulley Code	Number of grooves	Pitch Diameter (PD)	Outer Diameter (OD)	Pulley Type	Taper Bush	Bmin.	Bmax.	F	G	K	L	M	H	KG
SPA 90-4	4	90	95,5	6	1615	14	42	65	59	27	38	-	-	1,2
SPA 95-4	4	95	100,5	6	1615	14	42	65	63	27	38	-	-	1,5
SPA 100-4	4	100	105,5	2	1615	14	42	65	66	27	38	-	-	1,8
SPA 106-4	4	106	111,5	6	2012	14	50	65	72	32	32	-	-	1,6
SPA 112-4	4	112	117,5	6	2012	14	50	65	78	33	32	-	-	2
SPA 118-4	4	118	123,5	2	2012	14	50	65	84	33	32	-	-	2,2
SPA 125-4	4	125	130,5	2	2012	14	50	65	91	33	32	-	-	2,7
SPA 132-4	4	132	137,5	2	2517	16	60	65	98	20	45	-	-	2,8
SPA 140-4	4	140	145,5	2	2517	16	60	65	106	20	45	-	-	3,5
SPA 150-4	4	150	155,5	2	2517	16	60	65	116	20	45	-	-	4,2
SPA 160-4	4	160	165,5	2	2517	16	60	65	125	20	45	-	-	5
SPA 170-4	4	170	175,5	2	2517	16	60	65	135	20	45	-	-	5,8
SPA 180-4	4	180	185,5	2	2517	16	60	65	146	20	45	-	-	6,7
SPA 190-4	4	190	195,5	2	2517	16	60	65	156	20	45	-	-	7,6
SPA 200-4	4	200	205,5	2	3020	25	75	65	165	14	51	-	-	8,3
SPA 212-4	4	212	217,5	2	3020	25	75	65	177	14	51	-	-	9,7
SPA 224-4	4	224	229,5	2	3020	25	75	65	189	14	51	-	-	11,2
SPA 236-4	4	236	241,5	7	3020	25	75	65	202	-	51	14	150	9
SPA 250-4	4	250	255,5	7	3020	25	75	65	215	7	51	7	150	9,7
SPA 280-4	4	280	285,5	5	3020	25	75	65	245	7	51	7	150	10,5
SPA 315-4	4	315	320,5	5	3020	25	75	65	280	7	51	7	150	10,7
SPA 355-4	4	355	360,5	5	3020	25	75	65	320	7	51	7	150	12,7
SPA 400-4	4	400	405,5	5	3020	25	75	65	365	7	51	7	150	15,4
SPA 450-4	4	450	455,5	5	3020	25	75	65	415	7	51	7	150	18,2
SPA 500-4	4	500	505,5	5	3020	25	75	65	465	7	51	7	150	20
SPA 560-4	4	560	565,5	4	3535	35	90	65	525	12	89	12	170	30
SPA 630-4	4	630	635,5	4	3535	35	90	65	595	12	89	12	170	35,2
SPA 800-4	4	800	805,5	4	3535	35	90	65	765	12	89	12	170	49,2
SPA 1000-4	4	1000	1000,5	4	4040	40	100	65	965	18,5	102	18,5	200	73

Note: Pulley types and weights can be change to casting conditions

Pulley Code	Number of grooves	Pitch Diameter (PD)	Outer Diameter (OD)	Pulley Type	Taper Bush	Bmin.	Bmax.	F	G	K	L	M	H	KG
SPA 100-5	5	100	105,5	2	1615	14	42	80	66	42	38	-	-	2
SPA 106-5	5	106	111,5	6	2012	14	50	80	72	48	32	-	-	1,9
SPA 112-5	5	112	117,5	6	2012	14	50	80	78	48	32	-	-	2,3
SPA 118-5	5	118	123,5	2	2012	14	50	80	84	48	32	-	-	2,5
SPA 125-5	5	125	130,5	3	2012	14	50	80	91	24	32	24	-	3
SPA 132-5	5	132	137,5	3	2517	16	60	80	98	17,5	45	17,5	-	3,3
SPA 140-5	5	140	145,5	3	2517	16	60	80	106	17,5	45	17,5	-	4
SPA 150-5	5	150	155,5	3	2517	16	60	80	116	17,5	45	17,5	-	4,7
SPA 160-5	5	160	165,5	3	2517	16	60	80	125	17,5	45	17,5	-	5,5
SPA 170-5	5	170	175,5	3	2517	16	60	80	135	17,5	45	17,5	-	6,5
SPA 180-5	5	180	185,5	3	3020	25	75	80	146	14,5	51	14,5	-	6,7
SPA 190-5	5	190	195,5	2	3020	25	75	80	156	29	51	-	-	8,2
SPA 200-5	5	200	205,5	3	3020	25	75	80	165	14,5	51	14,5	-	9
SPA 212-5	5	212	217,5	2	3020	25	75	80	177	29	51	-	-	11
SPA 224-5	5	224	229,5	2	3020	25	75	80	189	29	51	-	-	12,6
SPA 236-5	5	236	241,5	2	3020	25	75	80	202	29	51	-	-	13,5
SPA 250-5	5	250	255,5	7	3020	25	75	80	215	14,5	51	14,5	150	11
SPA 280-5	5	280	285,5	8	3535	35	90	80	245	4,5	89	4,5	170	18
SPA 315-5	5	315	320,5	8	3535	35	90	80	280	4,5	89	4,5	170	20
SPA 355-5	5	355	360,5	4	3535	35	90	80	320	4,5	89	4,5	170	19
SPA 400-5	5	400	405,5	4	3535	35	90	80	365	4,5	89	4,5	170	20,5
SPA 450-5	5	450	455,5	4	3535	35	90	80	415	4,5	89	4,5	170	23,5
SPA 500-5	5	500	505,5	4	3535	35	90	80	465	4,5	89	4,5	170	28,5
SPA 560-5	5	560	565,5	4	3535	35	90	80	525	4,5	89	4,5	170	32
SPA 630-5	5	630	635,5	4	3535	35	90	80	595	4,5	89	4,5	170	37
SPA 800-5	5	800	805,5	4	4040	40	100	80	765	11	102	11	216	61
SPA 1000-5	5	1000	1000,5	4	4545	55	120	80	965	17	114	17	225	79

Note: Pulley types and weights can be change to casting conditions

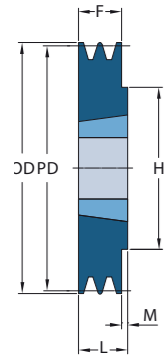


Pulley Code	Number of grooves	Pitch Diameter (PD)	Outer Diameter (OD)	Pulley Type	Taper Bush	Bmin.	Bmax.	F	G	K	L	M	H	KG
SPA 100-6	6	100	105,5	3	1610	14	42	95	66	30	25	40	-	2,1
SPA 106-6	6	106	111,5	6	2012	14	50	95	72	63	32	-	-	2,2
SPA 112-6	6	112	117,5	6	2012	14	50	95	78	63	32	-	-	2,6
SPA 118-6	6	118	123,5	6	2012	14	50	95	84	63	32	-	-	3
SPA 125-6	6	125	130,5	3	2012	14	50	95	91	31,5	32	31,5	-	3,5
SPA 132-6	6	132	137,5	3	2517	16	60	95	98	25	45	25	-	3,8
SPA 140-6	6	140	145,5	3	2517	16	60	95	106	25	45	25	-	4,5
SPA 150-6	6	150	155,5	3	2517	16	60	95	116	25	45	25	-	5,3
SPA 160-6	6	160	165,5	3	2517	16	60	95	125	25	45	25	-	6,2
SPA 170-6	6	170	175,5	3	3020	25	75	95	135	22	51	22	-	6,4
SPA 180-6	6	180	185,5	3	3020	25	75	95	146	22	51	22	-	7,4
SPA 190-6	6	190	195,5	3	3020	25	75	95	156	22	51	22	-	8,7
SPA 200-6	6	200	205,5	3	3020	25	75	95	165	22	51	22	-	9,9
SPA 212-6	6	212	217,5	3	3020	25	75	95	177	22	51	22	-	11,4
SPA 224-6	6	224	229,5	3	3020	25	75	95	189	22	51	22	-	13,1
SPA 236-6	6	236	241,5	3	3020	25	75	95	202	22	51	22	-	14,6
SPA 250-6	6	250	255,5	7	3020	25	75	95	215	22	51	22	150	12,7
SPA 280-6	6	280	285,5	7	3535	35	90	95	245	3	89	3	170	17,4
SPA 315-6	6	315	320,5	7	3535	35	90	95	280	3	89	3	170	21
SPA 355-6	6	355	360,5	5	3535	35	90	95	320	3	89	3	170	20,4
SPA 400-6	6	400	405,5	5	3535	35	90	95	365	3	89	3	170	23,7
SPA 450-6	6	450	455,5	5	3535	35	90	95	415	3	89	3	170	26,2
SPA 500-6	6	500	505,5	5	3535	35	90	95	465	3	89	3	170	30,1
SPA 560-6	6	560	565,5	5	3535	35	90	95	525	3	89	3	170	33,6
SPA 630-6	6	630	635,5	4	4040	40	100	95	595	3,5	102	3,5	216	49,8
SPA 800-6	6	800	805,5	4	4040	40	100	95	765	3,5	102	3,5	216	63
SPA 1000-6	6	1000	1000,5	4	4545	55	120	95	965	9,5	114	9,5	225	89

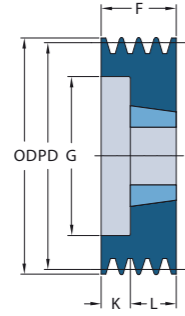
Note: Pulley types and weights can be change to casting conditions

Pulley Code	Number of grooves	Pitch Diameter (PD)	Outer Diameter (OD)	Pulley Type	Taper Bush	Bmin.	Bmax.	F	G	K	L	M	H	KG
SPB 100-1	1	100	107	1	1610	14	42	25	-	-	25	-	-	0,8
SPB 106-1	1	106	113	1	1610	14	42	25	-	-	25	-	-	0,95
SPB 112-1	1	112	119	1	1610	14	42	25	-	-	25	-	-	1,1
SPB 118-1	1	118	125	1	1610	14	42	25	-	-	25	-	-	1,3
SPB 125-1	1	125	132	1	1610	14	42	25	-	-	25	-	-	1,5
SPB 132-1	1	132	139	1	1610	14	42	25	-	-	25	-	-	1,75
SPB 140-1	1	140	147	1	1610	14	42	25	-	-	25	-	-	2
SPB 150-1	1	150	157	1	1610	14	42	25	-	-	25	-	-	2,4
SPB 160-1	1	160	167	1	1610	14	42	25	-	-	25	-	-	2,85
SPB 170-1	1	170	177	1	1610	14	42	25	-	-	25	-	-	3,3
SPB 180-1	1	180	187	7	1610	14	42	25	137	-	25	-	80	2,8
SPB 190-1	1	190	197	8	2012	14	50	25	147	3,5	32	3,5	100	3,4
SPB 200-1	1	200	207	8	2012	14	50	25	157	3,5	32	3,5	100	3,4
SPB 212-1	1	212	219	8	2012	14	50	25	169	3,5	32	3,5	100	3,6
SPB 224-1	1	224	231	8	2012	14	50	25	181	3,5	32	3,5	100	3,8
SPB 236-1	1	236	243	4	2012	14	50	25	193	3,5	32	3,5	100	4
SPB 250-1	1	250	257	4	2012	14	50	25	207	3,5	32	3,5	100	4,3
SPB 280-1	1	280	287	4	2012	14	50	25	237	3,5	32	3,5	100	4,8
SPB 300-1	1	300	307	4	2012	14	50	25	257	3,5	32	3,5	100	5
SPB 315-1	1	315	322	4	2012	14	50	25	272	3,5	32	3,5	100	5,4

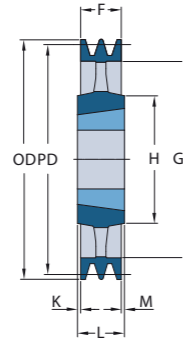
Note: Pulley types and weights can be change to casting conditions



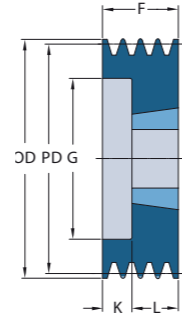
TYPE 1



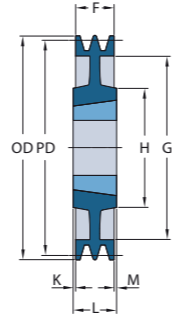
TYPE 2



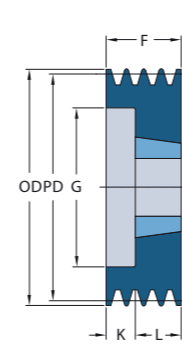
TYPE 4



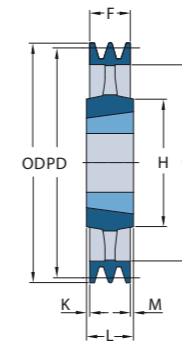
TYPE 6



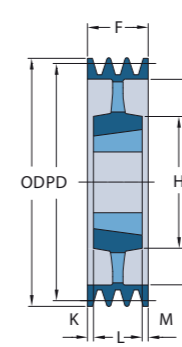
TYPE 8



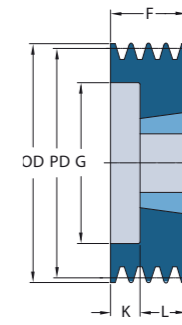
TYPE 2



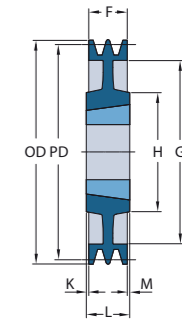
TYPE 4



TYPE 5



TYPE 6



TYPE 7

Pulley Code	Number of grooves	Pitch Diameter (PD)	Outer Diameter (OD)	Pulley Type	Taper Bush	Bmin.	Bmax.	F	G	K	L	M	H	KG
SPB 100-2	2	100	107	6	1610	14	42	44	62	19	25	-	-	1,2
SPB 106-2	2	106	113	6	1610	14	42	44	67	19	25	-	-	1,4
SPB 112-2	2	112	119	6	1610	14	42	44	72	19	25	-	-	1,6
SPB 118-2	2	118	125	2	1610	14	42	44	78	19	25	-	-	1,8
SPB 125-2	2	125	132	2	2012	14	50	44	82	12	32	-	-	2
SPB 132-2	2	132	139	2	2012	14	50	44	89	12	32	-	-	2,3
SPB 140-2	2	140	147	2	2012	14	50	44	97	12	32	-	-	2,8
SPB 150-2	2	150	157	2	2012	14	50	44	107	12	32	-	-	3,3
SPB 160-2	2	160	167	2	2012	14	50	44	117	12	32	-	-	3,8
SPB 170-2	2	170	177	2	2012	14	50	44	127	12	32	-	-	4,5
SPB 180-2	2	180	187	1	2517	16	60	44	-	-	45	1	120	5,5
SPB 190-2	2	190	197	1	2517	16	60	44	-	-	45	1	120	6,4
SPB 200-2	2	200	207	1	2517	16	60	44	-	-	45	1	120	7,5
SPB 212-2	2	212	219	8	2517	16	60	44	169	-	45	1	120	6,2
SPB 224-2	2	224	231	8	2517	16	60	44	181	-	45	1	120	6,3
SPB 236-2	2	236	243	4	2517	16	60	44	193	-	45	1	120	6,3
SPB 250-2	2	250	257	4	2517	16	60	44	207	-	45	1	120	6,4
SPB 280-2	2	280	287	4	2517	16	60	44	237	-	45	1	120	7,3
SPB 300-2	2	300	307	4	2517	16	60	44	257	-	45	1	120	8,2
SPB 315-2	2	315	322	4	2517	16	60	44	272	-	45	1	120	8,6
SPB 335-2	2	335	342	4	2517	16	60	44	292	-	45	1	120	9,4
SPB 355-2	2	355	362	4	3020	25	75	44	312	3,5	51	3,5	150	11,4
SPB 400-2	2	400	407	4	3020	25	75	44	357	3,5	51	3,5	150	14
SPB 450-2	2	450	457	4	3020	25	75	44	407	3,5	51	3,5	150	16,2
SPB 500-2	2	500	507	4	3020	25	75	44	457	3,5	51	3,5	150	18,5
SPB 560-2	2	560	567	4	3030	35	75	44	517	4	76	28	150	23,1
SPB 630-2	2	630	637	4	3030	35	75	44	587	16	76	16	150	27,1

Note: Pulley types and weights can be change to casting conditions

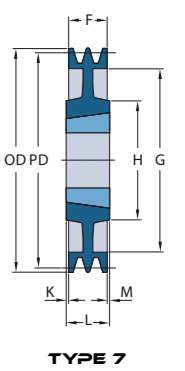
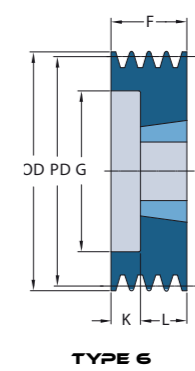
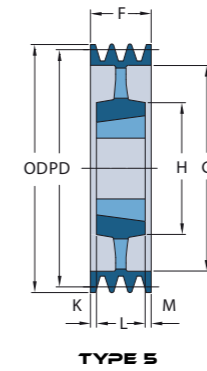
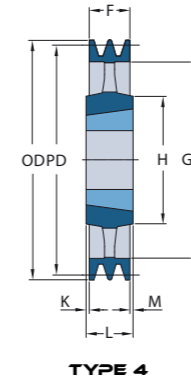
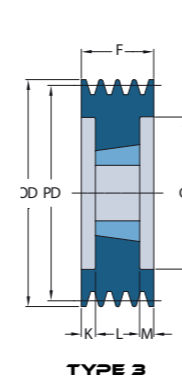
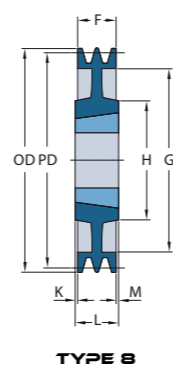
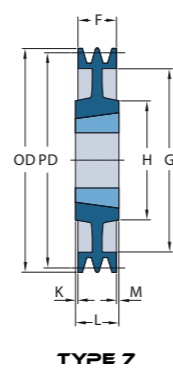
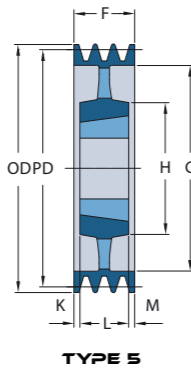
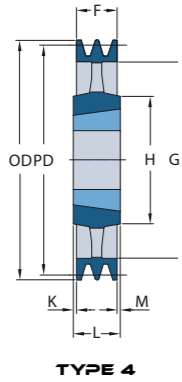
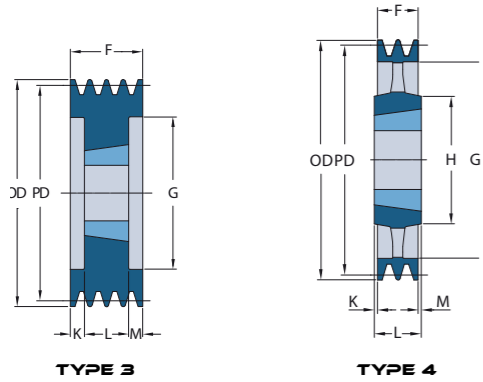
Pulley Code	Number of grooves	Pitch Diameter (PD)	Outer Diameter (OD)	Pulley Type	Taper Bush	Bmin.	Bmax.	F	G	K	L	M	H	KG
SPB 100-3	3	100	107	6	1610	14	42	63	62	38	25	-	-	1,5
SPB 106-3	3	106	113	6	1610	14	42	63	67	38	25	-	-	1,9
SPB 112-3	3	112	119	6	1610	14	42	63	72	38	25	-	-	2,2
SPB 118-3	3	118	125	2	1610	14	42	63	78	38	25	-	-	2,4
SPB 125-3	3	125	132	2	2012	14	50	63	82	38	32	-	-	2,7
SPB 132-3	3	132	139	2	2012	14	50	63	89	38	32	-	-	3,1
SPB 140-3	3	140	147	2	2012	14	50	63	97	38	32	-	-	3,5
SPB 150-3	3	150	157	2	2517	16	60	63	107	18	45	-	-	4
SPB 160-3	3	160	167	2	2517	16	60	63	117	18	45	-	-	4,8
SPB 170-3	3	170	177	2	2517	16	60	63	127	18	45	-	-	5,6
SPB 180-3	3	180	187	2	2517	16	60	63	137	18	45	-	-	6,6
SPB 190-3	3	190	197	2	2517	16	60	63	147	18	45	-	-	7,5
SPB 200-3	3	200	207	2	2517	16	60	63	157	18	45	-	-	8,7
SPB 212-3	3	212	219	7	2517	16	60	63	169	-	45	18	120	7,6
SPB 224-3	3	224	231	7	2517	16	60	63	181	-	45	18	120	8
SPB 236-3	3	236	243	7	2517	16	60	63	193	-	45	18	120	8,6
SPB 250-3	3	250	257	7	3020	25	75	63	207	-	51	12	150	10
SPB 280-3	3	280	287	5	3020	25	75	63	237	6	51	6	150	10,6
SPB 300-3	3	300	307	5	3020	25	75	63	257	6	51	6	150	11,5
SPB 315-3	3	315	322	5	3020	25	75	63	272	6	51	6	150	11,9
SPB 335-3	3	335	342	5	3020	25	75	63	292	6	51	6	150	12,7
SPB 355-3	3	355	362	5	3020	25	75	63	312	6	51	6	150	13,8
SPB 400-3	3	400	407	4	3535	35	90	63	357	13	89	13	170	19,5
SPB 450-3	3	450	457	4	3535	35	90	63	407	-	89	26	170	22,5
SPB 500-3	3	500	507	4	3535	35	90	63	457	-	89	26	170	25,2
SPB 560-3	3	560	567	4	3535	35	90	63	517	-	89	26	170	30,5
SPB 630-3	3	630	637	4	3535	35	90	63	587	-	89	26	170	35
SPB 710-3	3	710	717	4	3535	35	90	63	664	13	89	13	170	45
SPB 800-3	3	800	807	4	3535	35	90	63	754	13	89	13	170	51
SPB 900-3	3	900	907	4	3535	35	90	63	854	13	89	13	170	60,5
SPB 1000-3	3	1000	1007	4	4040	40	100	63	954	19,5	102	19,5	210	76
SPB 1250-3	3	1250	1257	4	4040	40	100	63	1204	19,5	102	19,5	210	100

Note: Pulley types and weights can be change to casting conditions

SPB 4



SPB 5



Pulley Code	Number of grooves	Pitch Diameter (PD)	Outer Diameter (OD)	Pulley Type	Taper Bush	Bmin.	Bmax.	F	G	K	L	M	H	KG
SPB 100-4 (*)	4	125	132	3	1210	11	32	82	58	28,5	25	28,5	-	2,3
SPB 106-4 (*)	4	132	139	3	1610	14	42	82	65	28,5	25	28,5	-	2,4
SPB 112-4 (*)	4	140	147	3	1610	14	42	82	65	28,5	25	28,5	-	3
SPB 118-4 (*)	4	150	157	3	1610	14	42	82	71	28,5	25	28,5	-	3,3
SPB 125-4	4	125	132	3	2012	14	50	82	82	25	32	25	-	3,3
SPB 132-4	4	132	139	3	2012	14	50	82	89	25	32	25	-	3,7
SPB 140-4	4	140	147	3	2517	16	60	82	97	18,5	45	18,5	-	4
SPB 150-4	4	150	157	3	2517	16	60	82	107	18,5	45	18,5	-	4,8
SPB 160-4	4	160	167	3	2517	16	60	82	117	18,5	45	18,5	-	5,7
SPB 170-4	4	170	177	3	2517	16	60	82	127	18,5	45	18,5	-	6,6
SPB 180-4	4	180	187	3	2517	16	60	82	137	18,5	45	18,5	-	7,6
SPB 190-4	4	190	197	3	2517	16	60	82	147	18,5	45	18,5	-	8,6
SPB 200-4	4	200	207	3	3020	25	75	82	157	15,5	51	15,5	-	9,3
SPB 212-4	4	212	219	3	3020	25	75	82	169	15,5	51	15,5	-	10,8
SPB 224-4	4	224	231	3	3020	25	75	82	181	15,5	51	15,5	-	12,3
SPB 236-4	4	236	243	3	3020	25	75	82	193	15,5	51	15,5	-	14
SPB 250-4	4	250	257	7	3020	25	75	82	207	15,5	51	15,5	150	11,9
SPB 280-4	4	280	287	5	3020	25	75	82	237	15,5	51	15,5	150	12
SPB 300-4	4	300	307	8	3535	35	90	82	257	3,5	89	3,5	170	18
SPB 315-4	4	315	322	8	3535	35	90	82	272	3,5	89	3,5	170	19
SPB 335-4	4	335	342	4	3535	35	90	82	292	3,5	89	3,5	170	19,5
SPB 355-4	4	355	362	4	3535	35	90	82	312	3,5	89	3,5	170	20
SPB 400-4	4	400	407	4	3535	35	90	82	357	-	89	7	170	22,7
SPB 450-4	4	450	457	4	3535	35	90	82	407	-	89	7	170	26
SPB 500-4	4	500	507	4	3535	35	90	82	457	-	89	7	170	29,7
SPB 560-4	4	560	567	4	3535	35	90	82	517	-	89	7	170	35
SPB 630-4	4	630	637	4	3535	35	90	82	587	-	89	7	170	41
SPB 710-4	4	710	717	4	3535	35	90	82	664	3,5	89	3,5	170	50,5
SPB 800-4	4	800	807	4	3535	35	90	82	754	10	102	10	200	61,5
SPB 900-4	4	900	907	4	4040	40	100	82	854	10	102	10	216	76
SPB 1000-4	4	1000	1007	4	4040	40	100	82	954	10	102	10	216	87
SPB 1250-4	4	1250	1257	4	4545	55	110	82	1204	16	114	16	242	124

Note: Pulley types and weights can be change to casting conditions

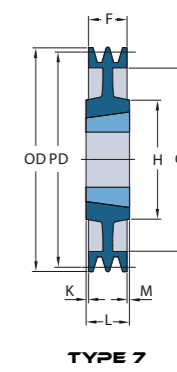
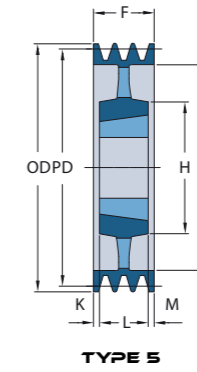
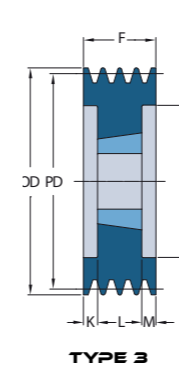
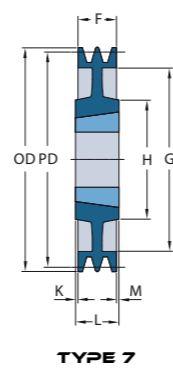
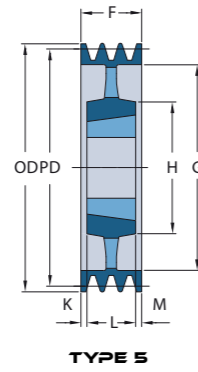
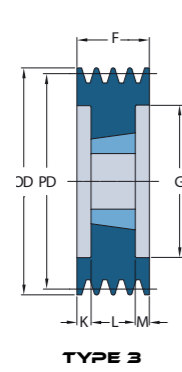
Pulley Code	Number of grooves	Pitch Diameter (PD)	Outer Diameter (OD)	Pulley Type	Taper Bush	Bmin.	Bmax.	F	G	K	L	M	H	KG
SPB 125-5	5	125	132	6	2012	14	50	101	82	69	32	-	-	3,6
SPB 132-5	5	132	139	6	2517	16	60	101	89	56	45	-	-	3,8
SPB 140-5	5	140	147	3	2517	16	60	101	97	28	45	28	-	4,7
SPB 150-5	5	150	157	3	2517	16	60	101	107	28	45	28	-	5,6
SPB 160-5	5	160	167	3	2517	16	60	101	117	28	45	28	-	6,6
SPB 170-5	5	170	177	3	3020	25	75	101	127	25	51	25	-	6,7
SPB 180-5	5	180	187	3	3020	25	75	101	137	25	51	25	-	7,8
SPB 190-5	5	190	197	3	3020	25	75	101	147	25	51	25	-	8,9
SPB 200-5	5	200	207	3	3020	25	75	101	157	25	51	25	-	10,5
SPB 212-5	5	212	219	3	3020	25	75	101	169	25	51	25	-	12
SPB 224-5	5	224	231	3	3020	25	75	101	181	25	51	25	-	13,7
SPB 236-5	5	236	243	3	3535	35	90	101	193	6	89	6	-	19
SPB 250-5	5	250	257	3	3535	35	90	101	207	6	89	6	-	22,5
SPB 280-5	5	280	287	7	3535	35	90	101	237	6	89	6	170	19,5
SPB 300-5	5	300	307	7	3535	35	90	101	257	6	89	6	170	21,5
SPB 315-5	5	315	322	7	3535	35	90	101	272	6	89	6	170	22,8
SPB 335-5	5	335	342	5	3535	35	90	101	292	6	89	6	170	22
SPB 355-5	5	355	362	5	3535	35	90	101	312	6	89	6	170	23,5
SPB 400-5	5	400	407	5	3535	35	90	101	357	6	89	6	170	26,5
SPB 450-5	5	450	457	5	3535	35	90	101	407	-	89	12	170	30
SPB 500-5	5	500	507	5	3535	35	90	101	457	-	89	12	170	33,2
SPB 560-5	5	560	567	4	4040	40	100	101	517	-	102	1	200	43,2
SPB 630-5	5	630	637	4	4040	40	100	101	587	-	102	1	200	48,5
SPB 710-5	5	710	717	4	4040	40	100	101	664	-	102	1	200	60,5
SPB 800-5	5	800	807	4	4040	40	100	101	754	-	102	1	200	68
SPB 900-5	5	900	907	4	4040	40	100	101	854	-	102	1	216	79
SPB 1000-5	5	1000	1007	4	4545	55	110	101	954	6,5	114	6,5	225	96
SPB 1250-5	5	1250	1257	4	4545	55	110	101	1204	6,5	114	6,5	242	133

Note: Pulley types and weights can be change to casting conditions

SPB 6



SPB 8



Pulley Code	Number of grooves	Pitch Diameter (PD)	Outer Diameter (OD)	Pulley Type	Taper Bush	Bmin.	Bmax.	F	G	K	L	M	H	KG
SPB 125-5	5	125	132	6	2012	14	50	101	82	69	32	-	-	3,6
SPB 132-5	5	132	139	6	2517	16	60	101	89	56	45	-	-	3,8
SPB 140-5	5	140	147	3	2517	16	60	101	97	28	45	28	-	4,7
SPB 150-5	5	150	157	3	2517	16	60	101	107	28	45	28	-	5,6
SPB 160-5	5	160	167	3	2517	16	60	101	117	28	45	28	-	6,6
SPB 170-5	5	170	177	3	3020	25	75	101	127	25	51	25	-	6,7
SPB 180-5	5	180	187	3	3020	25	75	101	137	25	51	25	-	7,8
SPB 190-5	5	190	197	3	3020	25	75	101	147	25	51	25	-	8,9
SPB 200-5	5	200	207	3	3020	25	75	101	157	25	51	25	-	10,5
SPB 212-5	5	212	219	3	3020	25	75	101	169	25	51	25	-	12
SPB 224-5	5	224	231	3	3020	25	75	101	181	25	51	25	-	13,7
SPB 236-5	5	236	243	3	3535	35	90	101	193	6	89	6	-	19
SPB 250-5	5	250	257	3	3535	35	90	101	207	6	89	6	-	22,5
SPB 280-5	5	280	287	7	3535	35	90	101	237	6	89	6	170	19,5
SPB 300-5	5	300	307	7	3535	35	90	101	257	6	89	6	170	21,5
SPB 315-5	5	315	322	7	3535	35	90	101	272	6	89	6	170	22,8
SPB 335-5	5	335	342	5	3535	35	90	101	292	6	89	6	170	22
SPB 355-5	5	355	362	5	3535	35	90	101	312	6	89	6	170	23,5
SPB 400-5	5	400	407	5	3535	35	90	101	357	6	89	6	170	26,5
SPB 450-5	5	450	457	5	3535	35	90	101	407	-	89	12	170	30
SPB 500-5	5	500	507	5	3535	35	90	101	457	-	89	12	170	33,2
SPB 560-5	5	560	567	4	4040	40	100	101	517	-	102	1	200	43,2
SPB 630-5	5	630	637	4	4040	40	100	101	587	-	102	1	200	48,5
SPB 710-5	5	710	717	4	4040	40	100	101	664	-	102	1	200	60,5
SPB 800-5	5	800	807	4	4040	40	100	101	754	-	102	1	200	68
SPB 900-5	5	900	907	4	4040	40	100	101	854	-	102	1	216	79
SPB 1000-5	5	1000	1007	4	4545	55	110	101	954	6,5	114	6,5	225	96
SPB 1250-5	5	1250	1257	4	4545	55	110	101	1204	6,5	114	6,5	242	133

Note: Pulley types and weights can be change to casting conditions

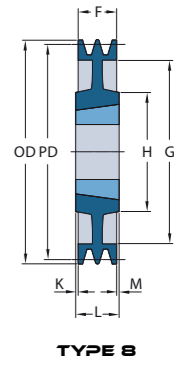
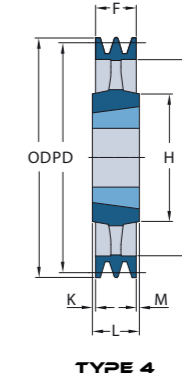
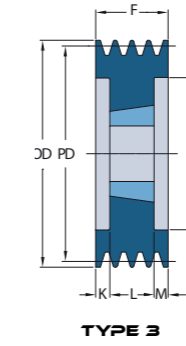
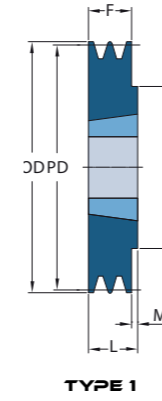
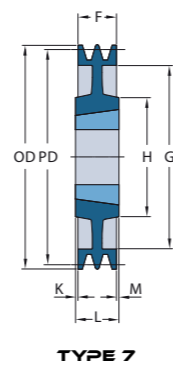
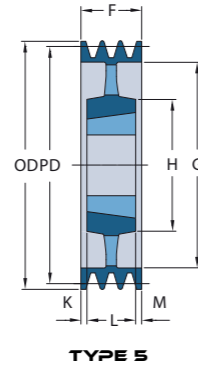
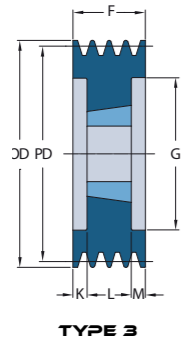
Pulley Code	Number of grooves	Pitch Diameter (PD)	Outer Diameter (OD)	Pulley Type	Taper Bush	Bmin.	Bmax.	F	G	K	L	M	H	KG
SPB 140-8	8	140	147	3	2517	16	60	158	97	56,5	45	56,5	-	6,9
SPB 160-8	8	160	167	3	3020	25	75	158	117	53,5	51	53,5	-	9,3
SPB 170-8	8	170	177	3	3030	35	75	158	127	41	76	41	-	10,3
SPB 180-8	8	180	187	3	3030	35	75	158	137	41	76	41	-	11,9
SPB 190-8	8	190	197	3	3030	35	75	158	147	41	76	41	-	13,7
SPB 200-8	8	200	207	3	3535	35	90	158	157	34,5	89	34,5	-	15
SPB 212-8	8	212	219	3	3535	35	90	158	169	34,5	89	34,5	-	17,6
SPB 224-8	8	224	231	3	3535	35	90	158	181	34,5	89	34,5	-	20,6
SPB 236-8	8	236	243	3	3535	35	90	158	193	34,5	89	34,5	-	23,5
SPB 250-8	8	250	257	3	3535	35	90	158	207	34,5	89	34,5	-	27
SPB 280-8	8	280	287	7	3535	35	90	158	237	34,5	89	34,5	170	25
SPB 300-8	8	300	307	7	3535	35	90	158	257	34,5	89	34,5	170	27,2
SPB 315-8	8	315	322	7	3535	35	90	158	272	34,5	89	34,5	170	29
SPB 335-8	8	335	342	7	3535	35	90	158	292	34,5	89	34,5	170	31,3
SPB 355-8	8	355	362	7	3535	35	90	158	312	34,5	89	34,5	170	33,8
SPB 400-8	8	400	407	5	4040	40	100	158	357	28	102	28	200	38,7
SPB 450-8	8	450	457	5	4040	40	100	158	407	28	102	28	200	43,5
SPB 500-8	8	500	507	5	4040	40	100	158	457	28	102	28	200	48,6
SPB 560-8	8	560	567	5	4545	55	110	158	517	22	114	22	225	60
SPB 630-8	8	630	637	5	4545	55	110	158	587	22	114	22	225	69
SPB 710-8	8	710	717	5	4545	55	110	158	664	22	114	22	225	80
SPB 800-8	8	800	807	5	4545	55	110	158	754	22	114	22	225	92
SPB 900-8	8	900	907	5	4545	55	110	158	854	22	114	22	225	105
SPB 1000-8	8	1000	1007	5	5050	70	125	158	954	15,5	127	15,5	245	128
SPB 1250-8	8	1250	1257	5	5050	70	125	158	1204	15,5	127	15,5	267	174

Note: Pulley types and weights can be change to casting conditions / (*) Special production

SPB 10



SPC 3



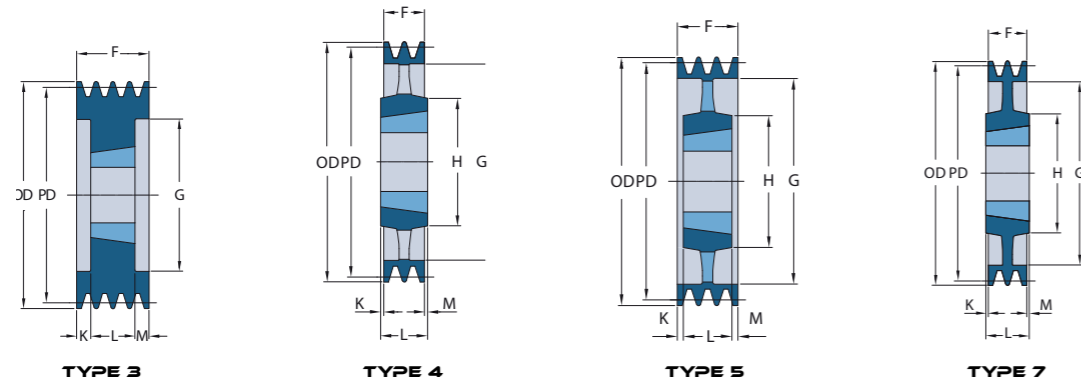
Pulley Code	Number of grooves	Pitch Diameter (PD)	Outer Diameter (OD)	Pulley Type	Taper Bush	Bmin.	Bmax.	F	G	K	L	M	H	KG
SPB 224-10	10	224	231	3	3535	35	90	196	181	53,5	89	53,5	-	23,2
SPB 236-10	10	236	243	3	3535	35	90	196	193	53,5	89	53,5	-	26,2
SPB 250-10	10	250	257	3	3535	35	90	196	207	53,5	89	53,5	-	30
SPB 280-10	10	280	287	7	3535	35	90	196	237	53,5	89	53,5	170	29
SPB 315-10	10	315	322	7	3535	35	90	196	272	53,5	89	53,5	170	34
SPB 335-10	10	335	342	5	4040	40	100	196	292	47	102	47	200	41
SPB 355-10	10	355	362	5	4040	40	100	196	312	47	102	47	200	42
SPB 400-10	10	400	407	5	4040	40	100	196	357	47	102	47	200	44,5
SPB 450-10	10	450	457	5	4545	55	110	196	407	41	114	41	225	55,5
SPB 500-10	10	500	507	5	4545	55	110	196	457	41	114	41	225	61,6
SPB 560-10	10	560	567	5	4545	55	110	196	517	41	114	41	225	69,5
SPB 630-10	10	630	637	5	4545	55	110	196	587	41	114	41	225	78,5
SPB 710-10	10	710	717	5	4545	55	110	196	664	41	114	41	225	95,5
SPB 800-10	10	800	807	5	4545	55	110	196	754	41	114	41	225	109,5
SPB 900-10	10	900	907	5	5050	70	125	196	854	34,5	127	34,5	245	129
SPB 1000-10	10	1000	1007	5	5050	70	125	196	954	34,5	127	34,5	245	145
SPB 1250-10	10	1250	1257	5	5050	70	125	196	1203	34,5	127	34,5	267	195

Note: Pulley types and weights can be change to casting conditions

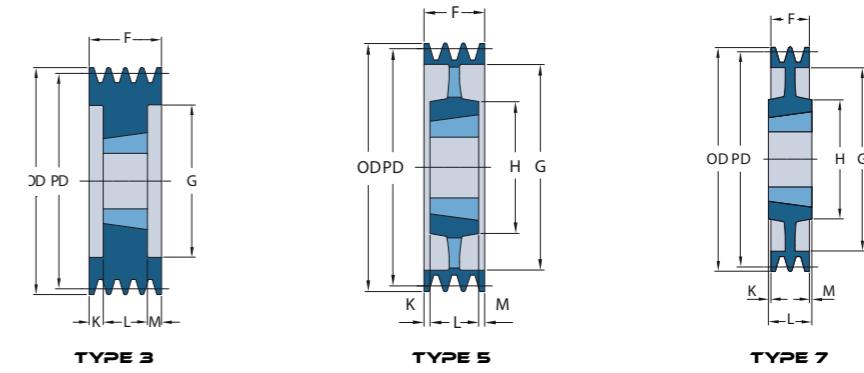
Pulley Code	Number of grooves	Pitch Diameter (PD)	Outer Diameter (OD)	Pulley Type	Taper Bush	Bmin.	Bmax.	F	G	K	L	M	H	KG
SPC 200-3	3	200	209,6	3	2517	16	60	85	150	20	45	20	-	9,7
SPC 212-3	3	212	221,6	3	3020	25	75	85	162	17	51	17	-	10,6
SPC 224-3	3	224	233,6	3	3020	25	75	85	173	17	51	17	-	12,6
SPC 236-3	3	236	245,6	3	3020	25	75	85	185	17	51	17	-	13,9
SPC 250-3	3	250	259,6	3	3020	25	75	85	194	17	51	17	-	16,3
SPC 265-3	3	265	274,6	1	3535	35	90	85	-	-	89	4	170	23,3
SPC 280-3	3	280	289,6	1	3535	35	90	85	-	-	89	4	170	27,2
SPC 300-3	3	300	309,6	8	3535	35	90	85	249	2	89	2	170	20,4
SPC 315-3	3	315	324,6	8	3535	35	90	85	264	2	89	2	170	21,6
SPC 335-3	3	335	344,6	4	3535	35	90	85	284	2	89	2	170	21,5
SPC 355-3	3	355	364,6	4	3535	35	90	85	304	2	89	2	170	22,7
SPC 375-3	3	375	384,6	4	3535	35	90	85	324	2	89	2	170	24,8
SPC 400-3	3	400	409,6	4	3535	35	90	85	344	2	89	2	170	28,1
SPC 425-3	3	425	434,6	4	3535	35	90	85	369	2	89	2	170	30
SPC 450-3	3	450	459,6	4	3535	35	90	85	394	2	89	2	170	31,7
SPC 475-3	3	475	484,6	4	3535	35	90	85	419	2	89	2	170	33,5
SPC 500-3	3	500	509,6	4	3535	35	90	85	444	2	89	2	170	35,3
SPC 530-3	3	530	539,6	4	3535	35	90	85	474	2	89	2	170	38,1
SPC 560-3	3	560	569,6	4	3535	35	90	85	504	2	89	2	170	40,3
SPC 630-3	3	630	639,6	4	4040	40	100	85	574	8,5	102	8,5	200	51,4
SPC 710-3	3	710	719,6	4	4040	40	100	85	654	8,5	102	8,5	200	60,5
SPC 800-3	3	800	809,6	4	4545	55	110	85	737	14,5	114	14,5	225	77
SPC 1000-3	3	1000	1009,6	4	5050	70	125	85	937	21	127	21	245	113
SPC 1250-3	3	1250	1259,6	4	5050	70	125	85	1187	21	127	21	267	159

Note: Pulley types and weights can be change to casting conditions / (*) Special production

SPC 4



SPC 5

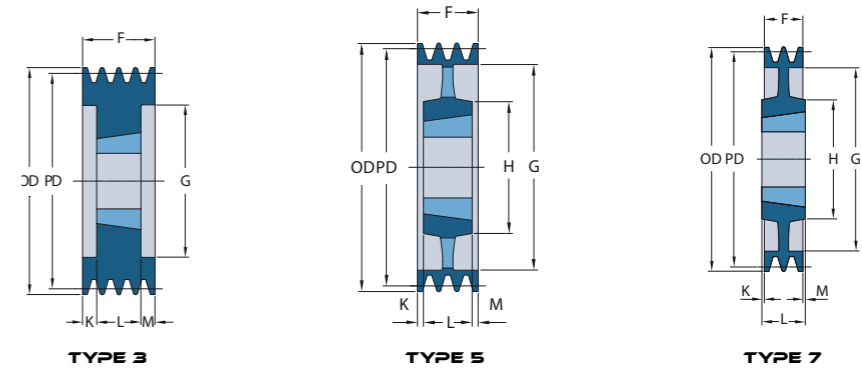
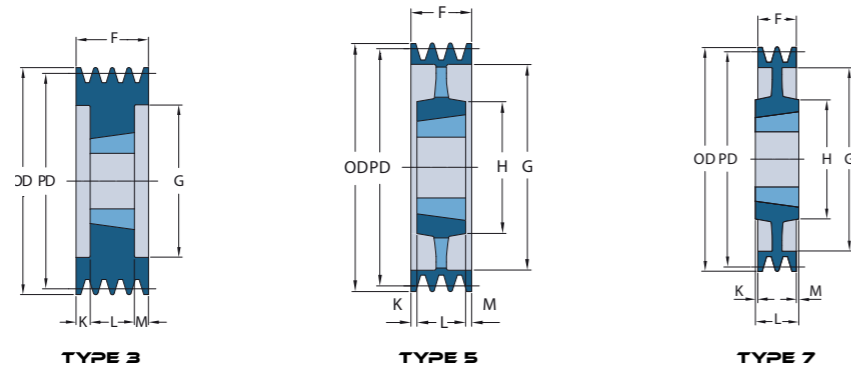


Pulley Code	Number of grooves	Pitch Diameter (PD)	Outer Diameter (OD)	Pulley Type	Taper Bush	Bmin.	Bmax.	F	G	K	L	M	H	KG
SPC 200-4	4	200	209,6	3	3020	25	75	111	144	30	51	30	-	11,4
SPC 212-4	4	212	221,6	3	3020	25	75	111	156	30	51	30	-	13
SPC 224-4	4	224	233,6	3	3535	35	90	111	168	11	89	11	-	16,7
SPC 236-4	4	236	245,6	3	3535	35	90	111	180	11	89	11	-	19,3
SPC 250-4	4	250	259,6	3	3535	35	90	111	194	11	89	11	-	22,3
SPC 265-4	4	265	274,6	3	3535	35	90	111	209	11	89	11	-	26,5
SPC 280-4	4	280	289,6	7	3535	35	90	111	224	11	89	11	170	22,5
SPC 300-4	4	300	309,6	7	3535	35	90	111	244	11	89	11	170	24,5
SPC 315-4	4	315	324,6	7	3535	35	90	111	259	11	89	11	170	26,3
SPC 335-4	4	335	344,6	7	3535	35	90	111	279	11	89	11	170	28
SPC 355-4	4	355	364,6	5	3535	35	90	111	299	11	89	11	170	28,2
SPC 375-4	4	375	384,6	5	3535	35	90	111	319	11	89	11	170	30
SPC 400-4	4	400	409,6	5	3535	35	90	111	344	11	89	11	170	32
SPC 425-4	4	425	434,6	5	3535	35	90	111	369	11	89	11	170	34
SPC 450-4	4	450	459,6	5	3535	35	90	111	394	11	89	11	170	36
SPC 475-4	4	475	484,6	5	3535	35	90	111	419	11	89	11	170	38,6
SPC 500-4	4	500	509,6	5	3535	35	90	111	444	11	89	11	170	40,7
SPC 530-4	4	530	539,6	5	4040	40	100	111	474	4,5	102	4,5	200	49
SPC 560-4	4	560	569,6	5	4040	40	100	111	504	4,5	102	4,5	200	52
SPC 630-4	4	630	639,6	4	4545	55	110	111	574	1,5	114	1,5	225	65,2
SPC 710-4	4	710	719,6	4	5050	70	125	111	654	8	127	8	245	80
SPC 800-4	4	800	809,6	4	5050	70	125	111	737	8	127	8	245	96
SPC 1000-4	4	1000	1009,6	4	5050	70	125	111	937	8	127	8	245	129
SPC 1250-4	4	1250	1259,6	4	5050	70	125	111	1187	8	127	8	267	174

Note: Pulley types and weights can be change to casting conditions

Pulley Code	Number of grooves	Pitch Diameter (PD)	Outer Diameter (OD)	Pulley Type	Taper Bush	Bmin.	Bmax.	F	G	K	L	M	H	KG
SPC 200-5	5	200	209,6	3	3535	35	90	136	150	23,5	89	23,5	-	12,9
SPC 212-5	5	212	221,6	3	3535	35	90	136	160	23,5	89	23,5	-	15,6
SPC 224-5	5	224	233,6	3	3535	35	90	136	173	23,5	89	23,5	-	18,6
SPC 236-5	5	236	245,6	3	3535	35	90	136	185	23,5	89	23,5	-	20,9
SPC 250-5	5	250	259,6	3	3535	35	90	136	198	23,5	89	23,5	-	24,5
SPC 265-5	5	265	274,6	3	3535	35	90	136	213	23,5	89	23,5	-	28,5
SPC 280-5	5	280	289,6	3	3535	35	90	136	228	23,5	89	23,5	-	32,6
SPC 300-5	5	300	309,6	7	3535	35	90	136	247	23,5	89	23,5	170	26,5
SPC 315-5	5	315	324,6	7	3535	35	90	136	264	23,5	89	23,5	170	27,3
SPC 335-5	5	335	344,6	7	3535	35	90	136	280	23,5	89	23,5	170	31,2
SPC 355-5	5	355	364,6	5	3535	35	90	136	304	23,5	89	23,5	170	29,8
SPC 375-5	5	375	384,6	5	3535	35	90	136	324	23,5	89	23,5	170	31,5
SPC 400-5	5	400	409,6	5	3535	35	90	136	344	23,5	89	23,5	170	36,3
SPC 425-5	5	425	434,6	5	3535	35	90	136	369	23,5	89	23,5	170	38,6
SPC 450-5	5	450	459,6	5	4040	40	100	136	394	17	102	17	200	45
SPC 475-5	5	475	484,6	5	4040	40	100	136	419	17	102	17	200	47,8
SPC 500-5	5	500	509,6	5	4040	40	100	136	444	17	102	17	200	50,2
SPC 530-5	5	530	539,6	5	4545	55	110	136	474	11	114	11	225	59,5
SPC 560-5	5	560	569,6	5	4545	55	110	136	504	11	114	11	225	63,5
SPC 630-5	5	630	639,6	5	5050	70	125	136	574	4,5	127	4,5	245	76,1
SPC 710-5	5	710	719,6	5	5050	70	125	136	654	4,5	127	4,5	245	87
SPC 800-5	5	800	809,6	5	5050	70	125	136	737	4,5	127	4,5	245	109
SPC 1000-5	5	1000	1009,6	5	5050	70	125	136	937	4,5	127	4,5	245	141
SPC 1250-5	5	1250	1259,6	5	5050	70	125	136	1187	4,5	127	4,5	267	190

Note: Pulley types and weights can be change to casting conditions / (*) Special production

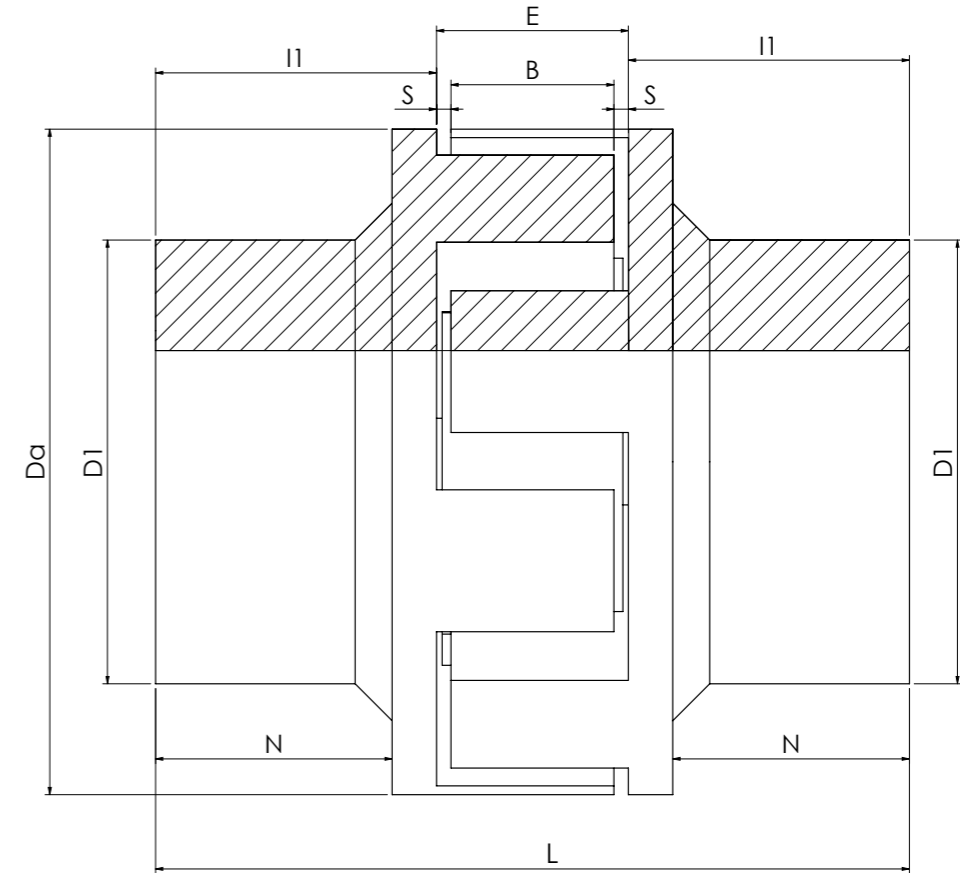
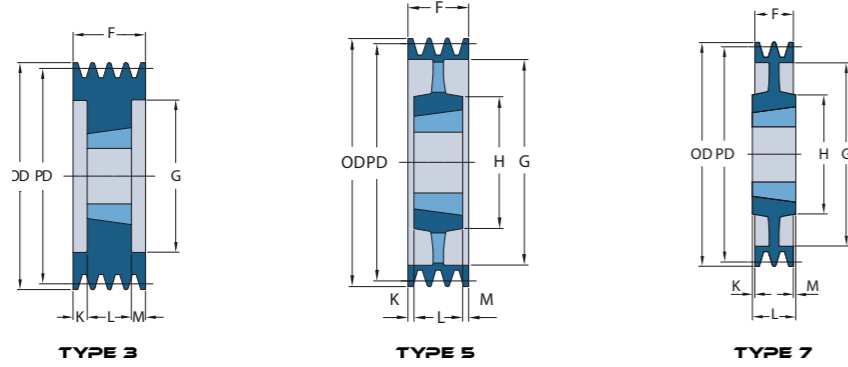


Pulley Code	Number of grooves	Pitch Diameter (PD)	Outer Diameter (OD)	Pulley Type	Taper Bush	Bmin.	Bmax.	F	G	K	L	M	H	KG
SPC 200-6	6	200	209,6	3	3535	35	90	162	148	36,5	89	36,5	-	14,8
SPC 212-6	6	212	221,6	3	3535	35	90	162	160	36,5	89	36,5	-	17,5
SPC 224-6	6	224	233,6	3	3535	35	90	162	173	36,5	89	36,5	-	20,2
SPC 236-6	6	236	245,6	3	3535	35	90	162	185	36,5	89	36,5	-	23,1
SPC 250-6	6	250	259,6	3	3535	35	90	162	198	36,5	89	36,5	-	26,8
SPC 265-6	6	265	274,6	3	3535	35	90	162	213	36,5	89	36,5	-	31
SPC 280-6	6	280	289,6	7	3535	35	90	162	228	36,5	89	36,5	170	26,6
SPC 300-6	6	300	309,6	7	3535	35	90	162	247	36,5	89	36,5	170	29,5
SPC 315-6	6	315	324,6	7	3535	35	90	162	264	36,5	89	36,5	170	30,6
SPC 335-6	6	335	344,6	7	3535	35	90	162	280	36,5	89	36,5	170	34,7
SPC 355-6	6	355	364,6	7	3535	35	90	162	304	36,5	89	36,5	170	35,4
SPC 375-6	6	375	384,6	7	4040	40	100	162	324	30	102	30	200	42,4
SPC 400-6	6	400	409,6	7	4040	40	100	162	344	30	102	30	200	46,5
SPC 425-6	6	425	434,6	7	4040	40	100	162	369	30	102	30	200	51,2
SPC 450-6	6	450	459,6	7	4545	55	110	162	394	24	114	24	225	61
SPC 475-6	6	475	484,6	5	4545	55	110	162	419	24	114	24	225	58,5
SPC 500-6	6	500	509,6	5	4545	55	110	162	444	24	114	24	225	62,5
SPC 530-6	6	530	539,6	5	5050	70	125	162	474	17,5	127	17,5	245	70,5
SPC 560-6	6	560	569,6	5	5050	70	125	162	504	17,5	127	17,5	245	76
SPC 630-6	6	630	639,6	5	5050	70	125	162	574	17,5	127	17,5	245	86,5
SPC 710-6	6	710	719,6	5	5050	70	125	162	654	17,5	127	17,5	245	98
SPC 800-6	6	800	809,6	5	5050	70	125	162	737	17,5	127	17,5	245	122
SPC 1000-6	6	1000	1009,6	5	5050	70	125	162	937	17,5	127	17,5	245	154
SPC 1250-6	6	1250	1259,6	5	5050	70	125	162	1187	17,5	127	17,5	267	210

Note: Pulley types and weights can be change to casting conditions

Pulley Code	Number of grooves	Pitch Diameter (PD)	Outer Diameter (OD)	Pulley Type	Taper Bush	Bmin.	Bmax.	F	G	K	L	M	H	KG
SPC 200-8	8	200	209,6	3	3535	35	90	213	148	62	89	62	-	18,3
SPC 212-8	8	212	221,6	3	3535	35	90	213	160	62	89	62	-	21,2
SPC 224-8	8	224	233,6	3	3535	35	90	213	173	62	89	62	-	24,8
SPC 236-8	8	236	245,6	3	3535	35	90	213	185	62	89	62	-	27,5
SPC 250-8	8	250	259,6	3	3535	35	90	213	198	62	89	62	-	31,4
SPC 265-8	8	265	274,6	3	3535	35	90	213	213	62	89	62	-	35,5
SPC 280-8	8	280	289,6	3	3535	35	90	213	228	62	89	62	-	40,1
SPC 300-8	8	300	309,6	3	4040	40	100	213	247	55,5	102	55,5	-	49
SPC 315-8	8	315	324,6	3	4040	40	100	213	264	55,5	102	55,5	-	54,7
SPC 335-8	8	335	344,6	7	4040	40	100	213	280	55,5	102	55,5	200	47,8
SPC 355-8	8	355	364,6	7	4040	40	100	213	304	55,5	102	55,5	200	49,1
SPC 375-8	8	375	384,6	7	4545	55	110	213	324	49,5	114	49,5	225	56,8
SPC 400-8	8	400	409,6	7	4545	55	110	213	344	49,5	114	49,5	242	66,2
SPC 425-8	8	425	434,6	7	4545	55	110	213	369	49,5	114	49,5	242	74,3
SPC 450-8	8	450	459,6	7	5050	70	125	213	394	43	127	43	245	80,3
SPC 475-8	8	475	484,6	5	5050	70	125	213	419	43	127	43	245	75,3
SPC 500-8	8	500	509,6	5	5050	70	125	213	444	43	127	43	245	79,5
SPC 530-8	8	530	539,6	5	5050	70	125	213	474	43	127	43	245	84,1
SPC 560-8	8	560	569,6	5	5050	70	125	213	504	43	127	43	245	90
SPC 630-8	8	630	639,6	5	5050	70	125	213	574	43	127	43	245	105,5
SPC 710-8	8	710	719,6	5	5050	70	125	213	654	43	127	43	245	117,5
SPC 800-8	8	800	809,6	5	5050	70	125	213	737	43	127	43	245	148
SPC 1000-8	8	1000	1009,6	5	5050	70	125	213	937	43	127	43	245	186
SPC 1250-8	8	1250	1259,6	5	5050	70	125	213	1187	43	127	43	267	244

Note: Pulley types and weights can be change to casting conditions / (*) Special production



Pulley Code	Number of grooves	Pitch Diameter (PD)	Outer Diameter (OD)	Pulley Type	Taper Bush	Bmin.	Bmax.	F	G	K	L	M	H	KG
SPC 224-10	10	224	233,6	3	4040	40	100	264	168	81	102	81	-	27,5
SPC 236-10	10	236	245,6	3	4040	40	100	264	180	81	102	81	-	31,3
SPC 250-10	10	250	259,6	3	4040	40	100	264	196	81	102	81	-	35,3
SPC 265-10	10	265	274,6	3	4040	40	100	264	209	81	102	81	-	41,2
SPC 280-10	10	280	289,6	3	4040	40	100	264	226	81	102	81	-	46
SPC 300-10	10	300	309,6	3	4545	55	110	264	245	75	114	75	-	57,7
SPC 315-10	10	315	324,6	3	4545	55	110	264	258	75	114	75	-	61
SPC 335-10	10	335	344,6	3	4545	55	110	264	279	75	114	75	-	76,5
SPC 355-10	10	355	364,6	3	4545	55	110	264	299	75	114	75	-	82
SPC 375-10	10	375	384,6	3	4545	55	110	264	319	75	114	75	-	92,2
SPC 400-10	10	400	409,6	7	5050	70	125	264	342	68,5	127	68,5	245	81
SPC 425-10	10	425	434,6	7	5050	70	125	264	369	68,5	127	68,5	245	85,5
SPC 450-10	10	450	459,6	7	5050	70	125	264	394	68,5	127	68,5	245	88,6
SPC 475-10	10	475	484,6	5	5050	70	125	264	419	68,5	127	68,5	245	89
SPC 500-10	10	500	509,6	5	5050	70	125	264	444	68,5	127	68,5	245	94
SPC 530-10	10	530	539,6	5	5050	70	125	264	474	68,5	127	68,5	245	100
SPC 560-10	10	560	569,6	5	5050	70	125	264	504	68,5	127	68,5	245	106
SPC 630-10	10	630	639,6	5	5050	70	125	264	574	68,5	127	68,5	245	121
SPC 710-10	10	710	719,6	5	5050	70	125	264	654	68,5	127	68,5	245	137
SPC 800-10	10	800	809,6	5	5050	70	125	264	737	68,5	127	68,5	245	172
SPC 1000-10	10	1000	1009,6	5	5050	70	125	264	937	68,5	127	68,5	245	219
SPC 1250-10	10	1250	1259,6	5	5050	70	125	264	1187	68,5	127	68,5	267	283

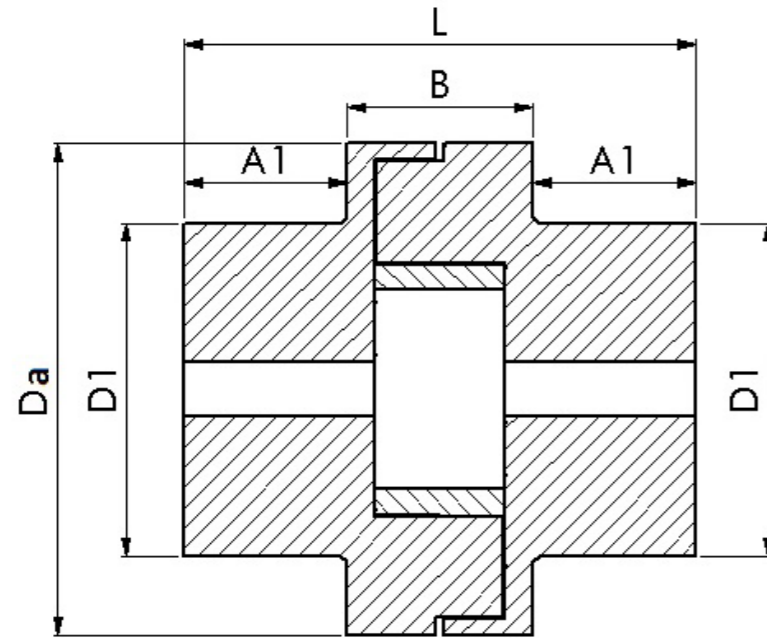
Note: Pulley types and weights can be change to casting conditions

Coupling	Dimensions										(Kg)
	D1	E	S	B	L	N	I1	Dmin	Dmax		
65 SC	65	51	17	0,5	16	99	24,5	41	12	28	1,40
80 SC	80	60	20,5	1,25	19	108,5	34	44	14	38	2,60
95 SC	95	68	26	1,5	23	134	43	54	14	42	3,15
110 SC	110	85	35	1,5	33	141	46	53	15	48	6,00
125 SC	125	93	34	2	30	158	46,5	62	15	55	7,50
140 SC	140	98	33	2	29	165	50	66	15	65	10,60
160 SC	160	110	45	2,5	40	181	55,5	68	17	75	13,00
180 SC	180	120	50	2,5	45	202	64	76	20	84	17,80
200 SC	200	125	48	2	44	212	70	82	20	90	21,00
225 SC	225	139	47	2	43	217	69,5	85	20	100	27,00
250 SC	250	145	50	2,5	45	240	78	95	20	110	34,00

HRC COUPLING

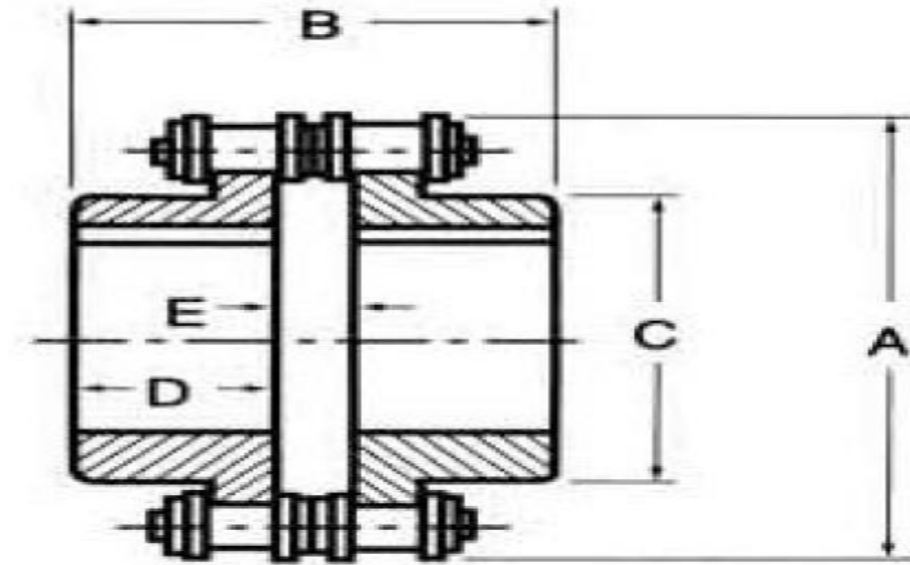
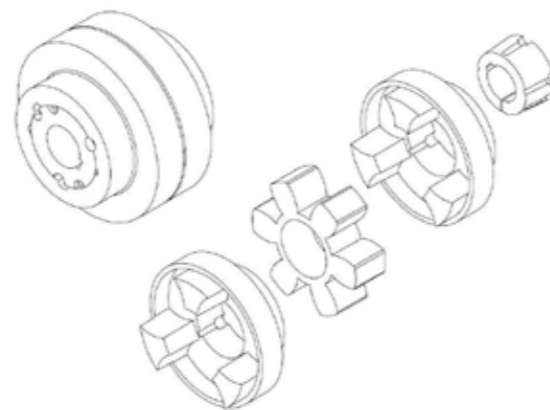


CHAIN COUPLING



HRC Coupling with pilot bore	Dimensions				
	Da	D1	B	A1	L
70 HRC	70	60	25	20	65
90 HRC	90	70	32	26	84
110 HRC	110	100	45	23	91
130 HRC	130	105	50	25	100
150 HRC	150	105	60	25	110
180 HRC	180	120	70	35	140
230 HRC	230	150	80	40	160
280 HRC	280	185	104	90,5	285

HRC Coupling with Taper Bush	Taper Bush Code
70 HRC	1008
90 HRC	1108
110 HRC	1610
130 HRC	1610
150 HRC	2012
180 HRC	2517
230 HRC	3020
280 HRC	3525



Coupling	A	B		C	D		E		K(2)	J(3)
		Str	T-L		Str	T-L	Str	T-L		
4012	2.41	2.53	-	1.41	1.13	-	0.28	-	-	-
4016	3.03	2.53	1.94	1.97	1.13	0.88	0.28	0.19	0.75	0.63
5012	3.00	2.88	-	1.75	1.25	-	0.38	-	-	-
5016	3.91	2.88	-	2.50	1.44	-	0.38	-	-	-
5018	4.19	2.88	2.31	2.97	1.69	1.00	0.38	0.31	1.06	0.41
6018	5.00	3.47	-	3.50	1.88	-	0.47	-	-	-
6020	5.50	3.47	2.94	3.88	2.00	1.25	0.47	0.44	1.38	0.94
8018	6.66	4.59	-	4.56	2.38	-	0.59	-	-	-
8020	7.30	4.59	4.50	5.38	2.63	2.00	0.59	0.50	2.06	1.19
10020	9.13	6.97	7.63	6.72	3.13	3.50	0.72	0.63	2.34	1.31
12018	10.00	7.88	-	6.75	3.50	-	0.86	-	-	-
12022	10.94	-	8.75	7.75	-	4.00	-	0.75	3.38	1.63

Note: All dimensions are inch at the chain coupling table.

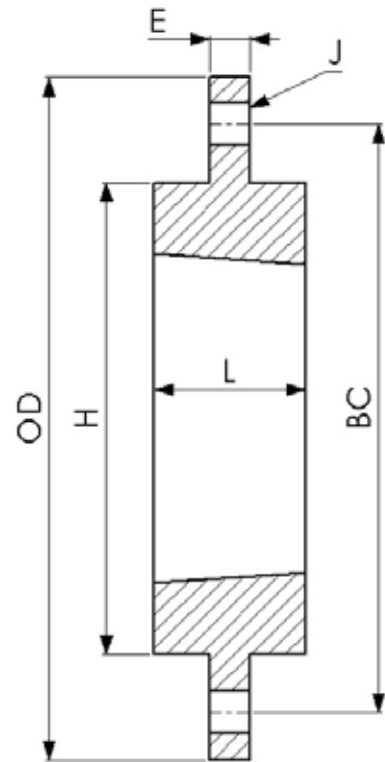
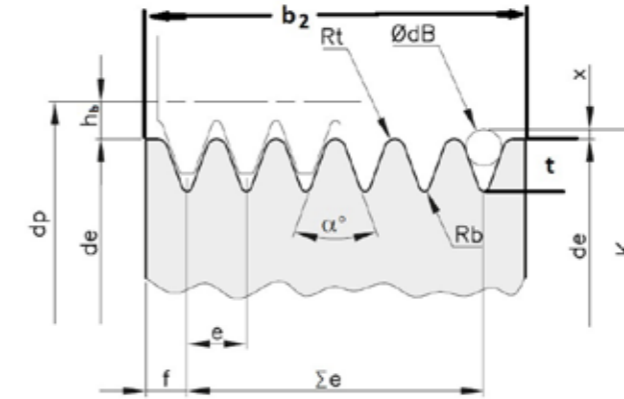
BOLT ON HUBS



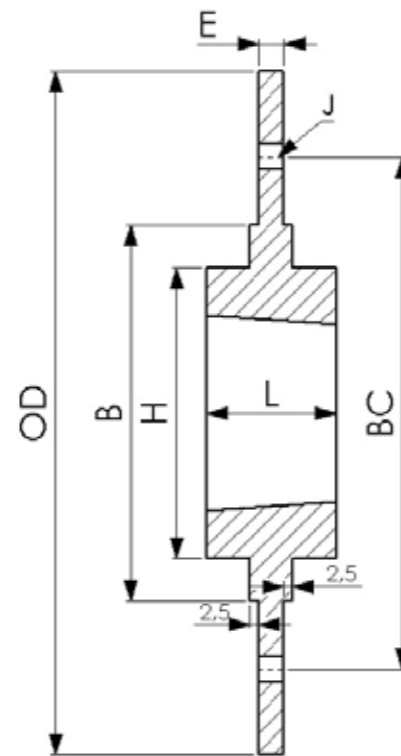
POLY-V BELT PULLEYS

Type	Taper Bushing	Dimensions							Hub Code
		OD	B	BC	L	E	H	J	
BF	1210	120	-	100	25	6,5	80	6 x 6,6	BF12
	1610	130	-	110	25	6,5	90	6 x 6,6	BF16
	2012	145	-	125	32	8,5	100	6 x 9,0	BF20
	2517	185	-	155	44	11,5	130	6 x 11,0	BF25
	3020	220	-	190	50	11,5	165	6 x 13,0	BF30

SM	1210	180	75	135	25	6,5	90	6 x 7,5	SM12
	1615	200	85	150	38	7,5	110	6 x 7,5	SM16
	2012	270	110	190	32	8,5	140	6 x 9,5	SM20
	2517	340	125	240	45	9,5	170	8 x 11,5	SM25
	3020	430	160	300	51	13,5	220	8 x 13,5	SM30-1
	3020	485	160	340	51	13,5	250	8 x 13,5	SM30-2



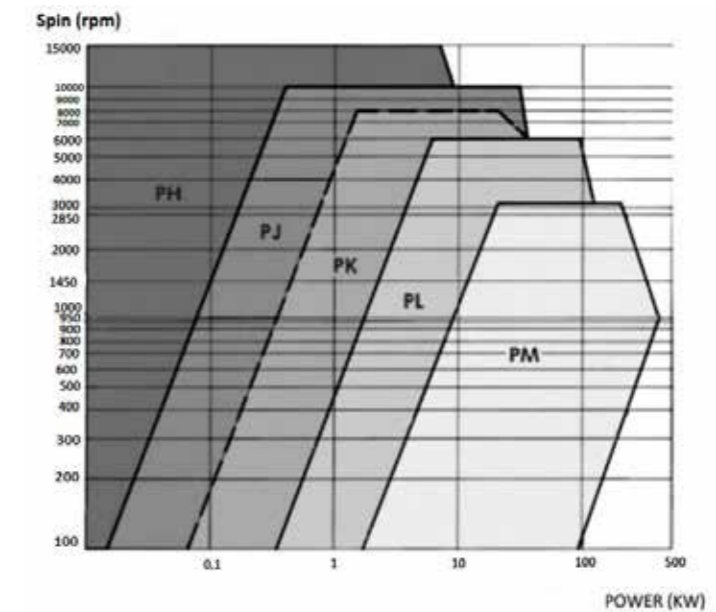
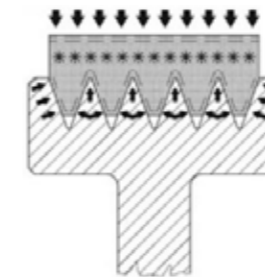
BF TYPE HUBS



SM TYPE HUBS

Section	Effective Diameter "e min (mm)"	Groove Angle α ± 0.5°	"Groove pitch e (mm)"	Σ e ± 0.3 (mm)	Groove Depth min (mm)	fmin (mm)	Eff. Line Difference hb (mm)	Trans. Tip Radius 't min (mm)	Gr. Bottom Radius 'b max (mm)	2 h _s (mm)	"2 ⁴ max (mm)"
PH	13	40°	1.60 (± 0.03)	(z-1) 1.60	1,33	1,3	0,80	0,15	0,30	0,11	0,69
PJ	20	40°	2.34 (± 0.03)	(z-1) 2.34	2,06	1,8	1,25	0,20	0,40	0,23	0,81
PK	45	40°	3.56 (± 0.05)	(z-1) 3.56	3,45	2,5	1,60	0,25	0,50	0,99	1,68
PL	75	40°	4.70 (± 0.05)	(z-1) 4.70	4,92	3,3	3,50	0,40	0,40	2,36	3,50
PM	180	40°	9.40 (± 0.08)	(z-1) 9.40	10,03	6,4	5,00	0,75	0,75	4,53	5,92

CHOOSING OF POLY-V PULLEY ACCORDING TO THE MOTOR POWER AND RPM

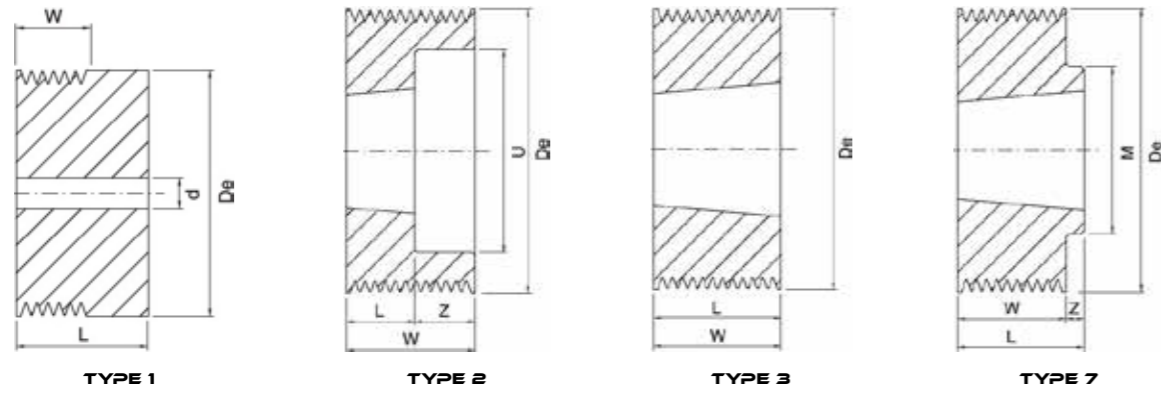


Note: Special bolt-on hubs can be product with special dimensions.

PJ PROFILE POLY-V PULLEYS



PJ PROFILE POLY-V PULLEYS



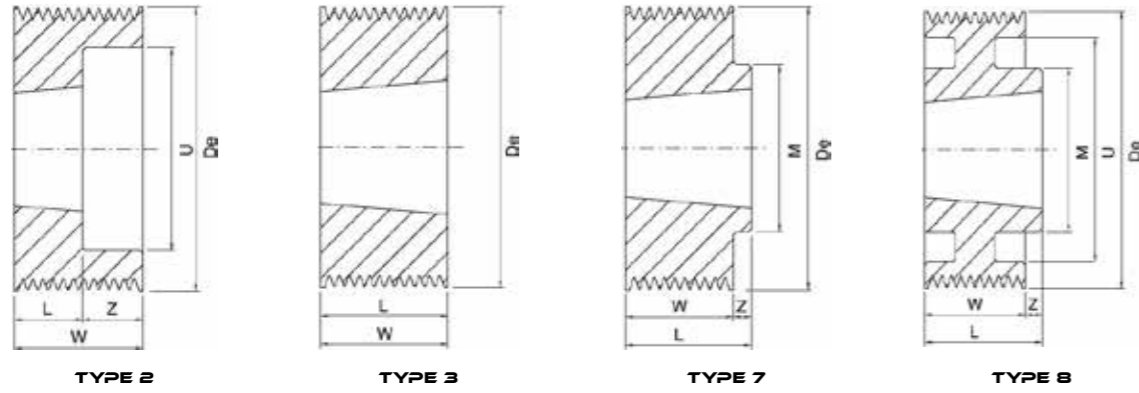
De [mm]	Number of grooves	Pulley Type	Taper bush	L [mm]	Z [mm]	M [mm]	U [mm]	d [mm]	W [mm]
20	4	1	-	22,5	-	-	-	5,0	13,5
	8	1	-	32,0	-	-	-	5,0	23,0
	12	1	-	41,5	-	-	-	5,0	32,5
	16	1	-	51,0	-	-	-	5,0	42,0
	20	1	-	61,0	-	-	-	5,0	52,0
25	4	1	-	22,5	-	-	-	5,0	13,5
	8	1	-	32,0	-	-	-	5,0	23,0
	12	1	-	41,5	-	-	-	5,0	32,5
	16	1	-	51,0	-	-	-	5,0	42,0
	20	1	-	61,0	-	-	-	5,0	52,0
30	4	1	-	22,5	-	-	-	9,5	13,5
	8	1	-	32,0	-	-	-	9,5	23,0
	12	1	-	41,5	-	-	-	9,5	32,5
	16	1	-	51,0	-	-	-	9,5	42,0
	20	1	-	61,0	-	-	-	9,5	52,0
35	4	1	-	22,5	-	-	-	9,5	13,5
	8	1	-	32,0	-	-	-	9,5	23,0
	12	1	-	41,5	-	-	-	9,5	32,5
	16	1	-	51,0	-	-	-	9,5	42,0
	20	1	-	61,0	-	-	-	9,5	52,0
40	4	1	-	22,5	-	-	-	12,0	13,5
	8	1	-	32,0	-	-	-	12,0	23,0
	12	1	-	41,5	-	-	-	12,0	32,5
	16	1	-	51,0	-	-	-	12,0	42,0
	20	1	-	61,0	-	-	-	12,0	52,0

45	4	1	-	22,5	-	-	-	12,0	13,5
	8	1	-	32,0	-	-	-	12,0	23,0
	12	1	-	41,5	-	-	-	12,0	32,5
	16	1	-	51,0	-	-	-	12,0	42,0
	20	1	-	61,0	-	-	-	12,0	52,0
50	4	1	-	22,5	-	-	-	12,0	13,5
	8	1	-	32,0	-	-	-	12,0	23,0
	12	1	-	41,5	-	-	-	12,0	32,5
	16	1	-	51,0	-	-	-	12,0	42,0
	20	1	-	61,0	-	-	-	12,0	52,0
56	4	7	1108	23,0	9,5	50	-	-	13,5
	8	3	1108	23,0	-	-	-	-	23,0
	12	1	-	41,5	-	-	-	12,0	32,5
	16	1	-	51,0	-	-	-	12,0	42,0
	20	1	-	61,0	-	-	-	12,0	52,0
60	4	7	1108	23,0	9,5	50	-	-	13,5
	8	3	1108	23,0	-	-	-	-	23,0
	12	2	1108	23,0	9,5	-	45	-	32,5
	16	1	-	51,0	-	-	-	12,0	42,0
	20	1	-	61,0	-	-	-	12,0	52,0
63	4	7	1108	23,0	9,5	50	-	-	13,5
	8	3	1108	23,0	-	-	-	-	23,0
	12	2	1108	23,0	9,5	-	45	-	32,5
	16	1	-	51,0	-	-	-	12,0	42,0
	20	1	-	61,0	-	-	-	12,0	52,0
67	4	7	1108	23,0	9,5	50	-	-	13,5
	8	3	1108	23,0	-	-	-	-	23,0
	12	2	1108	23,0	9,5	-	51	-	32,5
	16	1	-	51,0	-	-	-	12,0	42,0
	20	1	-	61,0	-	-	-	12,0	52,0

PJ PROFILE POLY-V PULLEYS



PJ PROFILE POLY-V PULLEYS



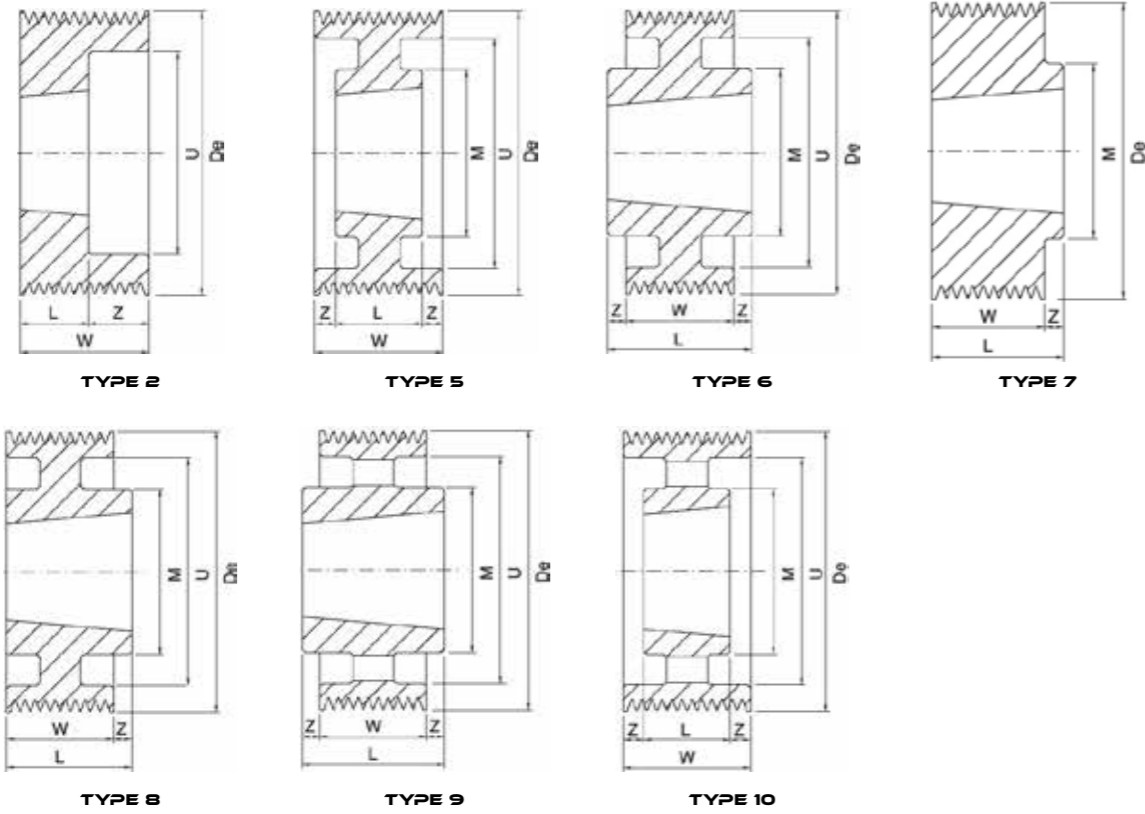
De [mm]	Number of grooves	Pulley Type	Taper bush	L [mm]	Z [mm]	M [mm]	U [mm]	W [mm]
71	4	7	1108	23	9,5	60	-	13,5
	8	3	1108	23	-	-	-	23,0
	12	2	1108	23	9,5	-	55	32,5
	16	3	1215	42	-	-	55	42,0
	20	2	1215	42	10,0	-	55	52,0
75	4	7	1108	23	9,5	60	-	13,5
	8	3	1108	23	-	-	-	23,0
	12	2	1210	26	6,5	-	59	32,5
	16	2	1610	26	16,0	-	59	42,0
	20	2	1615	42	10,0	-	59	52,0
80	4	7	1310	26	12,5	70	-	13,5
	8	7	1310	26	3,0	70	-	23,0
	12	2	1610	26	6,5	-	64	32,5
	16	2	1610	26	16,0	-	64	42,0
	20	2	1615	42	10,0	-	64	52,0
85	4	7	1310	26	12,5	70	-	13,5
	8	7	1310	26	3,0	70	-	23,0
	12	2	1610	26	6,5	-	69	32,5
	16	2	1610	26	16,0	-	69	42,0
	20	2	1615	42	10,0	-	69	52,0
90	4	7	1610	26	12,5	82	-	13,5
	8	7	1610	26	3,0	82	-	23,0
	12	2	1610	26	6,5	-	74	32,5
	16	2	1610	26	16,0	-	74	42,0
	20	2	1615	42	10,0	-	74	52,0

95	4	7	1610	26	12,5	82	-	13,5
	8	7	1610	26	3,0	82	-	23,0
	12	2	1610	26	6,5	-	79	32,5
	16	2	1610	26	16,0	-	79	42,0
	20	2	1615	42	10,0	-	79	52,0
100	4	7	1610	26	12,5	82	-	13,5
	8	7	1610	26	3,0	82	-	23,0
	12	2	1610	26	6,5	-	82	32,5
	16	2	1610	26	16,0	-	82	42,0
	20	2	1615	42	10,0	-	82	52,0
106	4	7	1610	26	12,5	88	-	13,5
	8	7	1610	26	3,0	88	-	23,0
	12	2	1610	26	6,5	-	88	32,5
	16	2	1610	26	16,0	-	88	42,0
	20	2	1615	42	10,0	-	88	52,0
112	4	7	1610	26	12,5	90	-	13,5
	8	7	1610	26	3,0	90	-	23,0
	12	2	1610	26	6,5	-	94	32,5
	16	2	1610	26	16,0	-	94	42,0
	20	2	1615	42	10,0	-	94	52,0
118	4	7	1610	26	12,5	90	-	13,5
	8	7	1610	26	3,0	90	-	23,0
	12	2	2012	32	0,5	-	98	32,5
	16	2	2012	32	10,0	-	98	42,0
	20	2	2012	32	20,0	-	98	52,0
125	4	8	1610	26	12,5	90	109	13,5
	8	8	1610	26	3,0	90	109	23,0
	12	2	2012	32	0,5	-	105	32,5
	16	2	2012	32	10,0	-	105	42,0
	20	2	2517	45	7,0	-	105	52,0

PJ PROFILE POLY-V PULLEYS



PJ PROFILE POLY-V PULLEYS



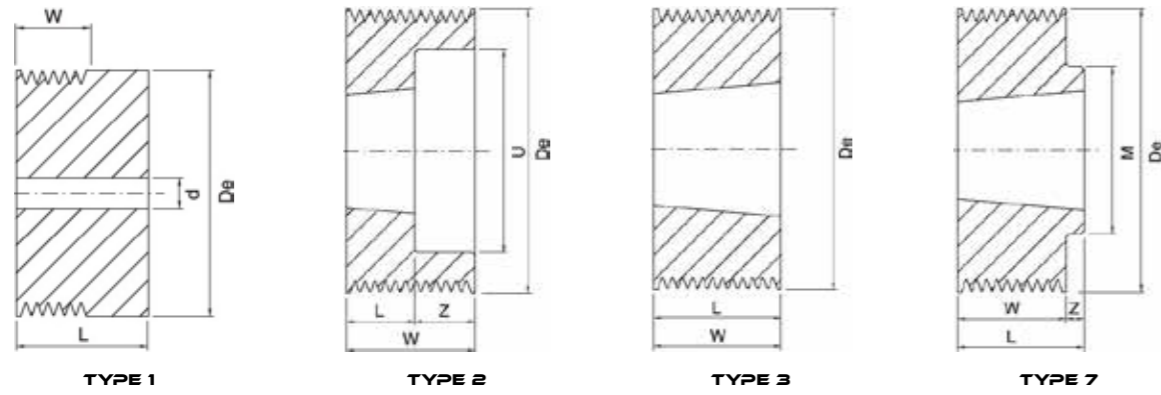
De [mm]	Number of grooves	Pulley Type	Taper bush	L [mm]	Z [mm]	M [mm]	U [mm]	W [mm]
132	4	8	1610	26	12,5	90	116	13,5
	8	8	1610	26	3,0	90	116	23,0
	12	2	2012	32	0,5	-	112	32,5
	16	2	2012	32	10,0	-	112	42,0
	20	2	2517	45	7,0	-	112	52,0
140	4	8	1610	26	12,5	90	124	13,5
	8	8	1610	26	3,0	90	124	23,0
	12	7	2517	45	12,5	120	-	32,5
	16	7	2517	45	3,0	120	-	42,0
	20	2	2517	45	7,0	-	124	52,0
160	4	8	2012	32	18,5	110	144	13,5
	8	8	2012	32	9,0	110	144	23,0
	12	8	2517	45	12,5	120	140	32,5
	16	8	2517	45	3,0	120	140	42,0
	20	2	2517	45	7,0	-	140	52,0
180	4	6	2012	32	9,3	110	164	13,5
	8	6	2012	32	4,5	110	164	23,0
	12	6	2517	45	6,3	120	160	32,5
	16	6	2517	45	1,5	120	160	42,0
	20	5	2517	45	3,5	120	160	52,0

200	4	6	2012	32	9,3	110	185	13,5
	8	6	2012	32	4,5	110	185	23,0
	12	6	2517	45	6,3	120	180	32,5
	16	6	2517	45	1,5	120	180	42,0
	20	5	2517	45	3,5	120	180	52,0
224	4	6	2012	32	9,3	110	208	13,5
	8	6	2012	32	4,5	110	208	23,0
	12	6	2517	45	6,3	120	204	32,5
	16	6	2517	45	1,5	120	204	42,0
	20	5	2517	45	3,5	120	204	52,0
250	4	9	2012	32	9,3	110	234	13,5
	8	9	2012	32	4,5	110	234	23,0
	12	6	2517	45	6,3	120	230	32,5
	16	6	2517	45	1,5	120	230	42,0
	20	5	2517	45	3,5	120	230	52,0
280	4	9	2012	32	9,3	110	264	13,5
	8	9	2012	32	4,5	110	264	23,0
	12	9	2517	45	6,3	120	260	32,5
	16	9	2517	45	1,5	120	260	42,0
	20	10	2517	45	3,5	120	260	52,0
315	4	9	2012	32	9,3	110	299	13,5
	8	9	2012	32	4,5	110	299	23,0
	12	9	2517	45	6,3	120	295	32,5
	16	9	2517	45	1,5	120	295	42,0
	20	10	2517	45	3,5	120	295	52,0
355	4	9	2517	45	15,7	120	339	13,5
	8	9	2517	45	11,0	120	339	23,0
	12	9	2517	45	6,3	120	335	32,5
	16	9	3020	52	5,0	146	335	42,0
	20	10	3020	52	-	146	335	52,0
400	4	9	2517	45	15,8	120	380	13,5
	8	9	2517	45	11,0	120	380	23,0
	12	9	2517	45	6,3	120	380	32,5
	16	9	3020	52	5,0	146	380	42,0
	20	10	3020	52	-	146	380	52,0

PK PROFILE POLY-V PULLEYS



PK PROFILE POLY-V PULLEYS



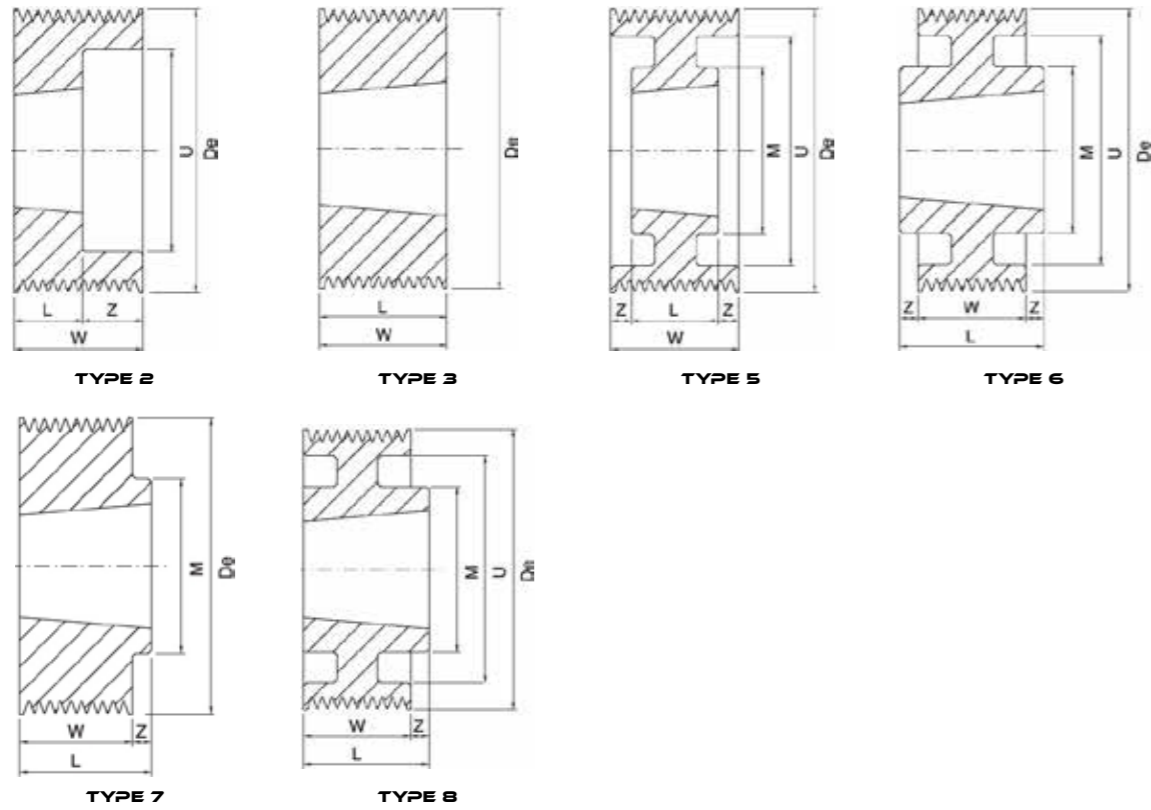
De [mm]	Number of grooves	Pulley Type	Taper bush	L [mm]	z [mm]	M [mm]	U [mm]	d [mm]	W [mm]
50	4	1	-	32	-	-	-	12	20,5
	6	1	-	40	-	-	-	12	28,5
	8	1	-	48	-	-	-	12	36,0
	10	1	-	54	-	-	-	12	42,0
	12	1	-	61	-	-	-	12	49,0
56	4	3	1108	20,5	-	-	-	-	20,5
	6	1	-	40	-	-	-	12	28,5
	8	1	-	48	-	-	-	12	36,0
	10	1	-	54	-	-	-	12	42,0
	12	1	-	61	-	-	-	12	49,0
60	4	3	1108	20,5	-	-	-	-	20,5
	6	2	1108	22	6,5	-	45	-	28,5
	8	1	-	48	-	-	-	12	36,0
	10	1	-	54	-	-	-	12	42,0
	12	1	-	61	-	-	-	12	49,0
63	4	3	1108	20,5	-	-	-	-	20,5
	6	2	1108	22	6,5	-	48	-	28,5
	8	1	-	48	-	-	-	12	36,0
	10	1	-	54	-	-	-	12	42,0
	12	1	-	61	-	-	-	12	49,0
67	4	3	1108	20,5	-	-	-	-	20,5
	6	2	1108	22	6,5	-	51	-	28,5
	8	1	-	48	-	-	-	12	36,0
	10	1	-	54	-	-	-	12	42,0
	12	1	-	61	-	-	-	12	49,0

71	4	3	1108	20,5	-	-	-	-	20,5
	6	2	1108	23	6,5	-	55	-	28,5
	8	2	1210	26	10	-	55	-	36,0
	10	3	1215	42	-	-	-	-	42,0
	12	2	1215	42	7	-	55	-	49,0
75	4	3	1108	20,5	-	-	-	-	20,5
	6	2	1210	26	2,5	-	59	-	28,5
	8	2	1210	26	10	-	59	-	36,0
	10	3	1215	42	-	-	-	-	42,0
	12	2	1215	42	7	-	59	-	49,0
80	4	7	1210	26	5,5	70	-	-	20,5
	6	2	1210	26	2,5	-	64	-	28,5
	8	2	1210	26	10	-	64	-	36,0
	10	3	1215	42	-	-	-	-	42,0
	12	2	1215	42	7	-	64	-	49,0
85	4	7	1210	26	5,5	70	-	-	20,5
	6	2	1210	26	2,5	-	69	-	28,5
	8	2	1210	26	10	-	69	-	36,0
	10	3	1215	42	-	-	-	-	42,0
	12	2	1215	42	7	-	69	-	49,0
90	4	7	1210	26	5,5	82	-	-	20,5
	6	2	1210	26	2,5	-	74	-	28,5
	8	2	1210	26	10	-	74	-	36,0
	10	3	1215	42	-	-	-	-	42,0
	12	2	1215	42	7	-	74	-	49,0
95	4	7	1610	26	5,5	90	-	-	20,5
	6	2	1610	26	2,5	-	79	-	28,5
	8	2	1610	26	10	-	79	-	36,0
	10	3	1615	42	-	-	-	-	42,0
	12	2	1615	42	7	-	79	-	49,0
100	4	7	1610	26	5,5	90	-	-	20,5
	6	2	1610	26	2,5	-	82	-	28,5
	8	2	1610	26	10	-	82	-	36,0
	10	3	1615	42	-	-	-	-	42,0
	12	2	1615	42	7	-	82	-	49,0

PK PROFILE POLY-V PULLEYS



PK PROFILE POLY-V PULLEYS



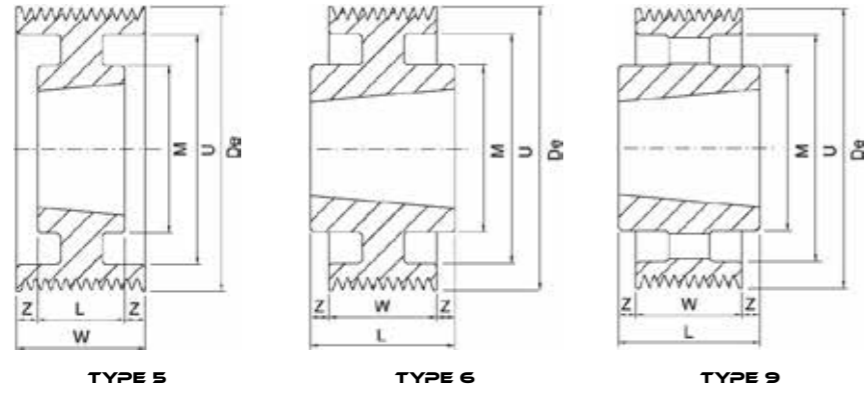
De [mm]	Number of grooves	Pulley Type	Taper bush	L [mm]	Z [mm]	M [mm]	U [mm]	W [mm]
106	4	7	1610	26	5,5	90	-	20,5
	6	2	1610	26	2,5	-	88	28,5
	8	2	1610	26	10	-	88	36,0
	10	3	1615	42	-	-	-	42,0
	12	2	1615	42	7	-	88	49,0
112	4	7	1610	26	5,5	90	-	20,5
	6	2	1610	26	2,5	-	94	28,5
	8	2	1610	26	10	-	94	36,0
	10	3	1615	42	-	-	-	42,0
	12	2	1615	42	7	-	94	49,0
118	4	7	1610	26	5,5	90	-	20,5
	6	7	2012	32	3,5	110	-	28,5
	8	2	2012	32	4	-	98	36,0
	10	2	2012	32	10	-	98	42,0
	12	2	2012	32	17	-	98	49,0
125	4	8	1610	26	5,5	90	109	20,5
	6	7	2012	32	3,5	110	-	28,5
	8	2	2012	32	4	-	105	36,0
	10	2	2012	32	10	-	105	42,0
	12	2	2517	45	4	-	105	49,0

132	4	8	1610	26	5,5	90	116	20,5
	6	7	2012	32	3,5	110	-	28,5
	8	2	2012	32	4	-	112	36,0
	10	2	2012	32	10	-	112	42,0
140	12	2	2517	45	4	-	112	49,0
	4	8	1610	26	5,5	90	124	20,5
	6	7	2517	45	16,5	120	-	28,5
	8	7	2517	45	9	120	-	36,0
150	10	7	2517	45	3	120	-	42,0
	12	2	2517	45	4	-	124	49,0
	4	8	1610	26	5,5	90	134	20,5
	6	7	2517	45	16,5	120	-	28,5
160	8	7	2517	45	9	120	-	36,0
	10	7	2517	45	3	120	-	42,0
	12	2	2517	45	4	-	130	49,0
	4	8	2012	32	11,5	110	144	20,5
170	6	8	2517	45	16,5	120	140	28,5
	8	8	2517	45	9	120	140	36,0
	10	8	2517	45	3	120	140	42,0
	12	2	2517	45	4	-	140	49,0
180	4	8	2012	32	11,5	110	154	20,5
	6	8	2517	45	16,5	120	150	28,5
	8	8	2517	45	9	120	150	36,0
	10	7	2517	45	3	120	150	42,0
190	12	2	2517	45	4	-	150	49,0
	4	6	2012	32	5,75	110	164	20,5
	6	6	2517	45	8,25	120	160	28,5
	8	6	2517	45	4,5	120	160	36,0
200	10	6	2517	45	1,5	120	160	42,0
	12	5	2517	45	2	120	160	49,0
	4	6	2012	32	5,75	110	174	20,5
	6	6	2517	45	8,25	120	170	28,5
200	8	6	2517	45	4,5	120	170	36,0
	10	6	2517	45	1,5	120	170	42,0
	12	5	2517	45	2	120	170	49,0
	4	6	2012	32	5,75	110	184	20,5
200	6	6	2517	45	8,25	120	180	28,5
	8	6	2517	45	4,5	120	180	36,0
	10	6	2517	45	1,5	120	180	42,0
	12	5	2517	45	2	120	180	49,0

PK PROFILE POLY-V PULLEYS



PK PROFILE POLY-V PULLEYS



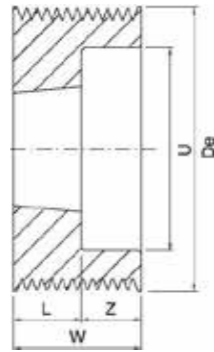
De [mm]	Number of grooves	Pulley Type	Taper bush	L [mm]	Z [mm]	M [mm]	U [mm]	W [mm]
212	4	6	2012	32	5,75	110	196	20,5
	6	6	2517	45	8,25	120	192	28,5
	8	6	2517	45	4,5	120	192	36,0
	10	6	2517	45	1,5	120	192	42,0
	12	5	2517	45	2	120	192	49,0
224	4	6	2012	32	5,75	110	208	20,5
	6	6	2517	45	8,25	120	204	28,5
	8	6	2517	45	4,5	120	204	36,0
	10	6	2517	45	1,5	120	204	42,0
	12	5	2517	45	2	120	204	49,0
236	4	6	2012	32	5,75	110	220	20,5
	6	6	2517	45	8,25	120	216	28,5
	8	6	2517	45	4,5	120	216	36,0
	10	6	2517	45	1,5	120	216	42,0
	12	5	2517	45	2	120	216	49,0
250	4	9	2012	32	5,75	110	234	20,5
	6	6	2517	45	8,25	120	230	28,5
	8	6	2517	45	4,5	120	230	36,0
	10	6	2517	45	1,5	120	230	42,0
	12	5	2517	45	2	120	230	49,0
280	4	9	2012	32	5,75	110	264	20,5
	6	9	2517	45	8,25	120	260	28,5
	8	9	2517	45	4,5	120	260	36,0
	10	9	3020	52	5	146	256	42,0
	12	9	3020	52	1,5	146	256	49,0

315	4	9	2012	32	5,75	110	299	20,5
	6	9	2517	45	8,25	120	295	28,5
	8	9	2517	45	4,5	120	295	36,0
	10	9	3020	52	5	146	285	42,0
	12	9	3020	52	1,5	146	285	49,0
355	4	9	2517	45	12,25	120	339	20,5
	6	9	2517	45	8,25	120	339	28,5
	8	9	3020	52	8	146	335	36,0
	10	9	3020	52	5	146	335	42,0
	12	9	3020	52	1,5	146	335	49,0
400	4	9	2517	45	2,25	120	380	20,5
	6	9	2517	45	8,25	120	380	28,5
	8	9	3020	52	8	146	370	36,0
	10	9	3020	52	5	146	370	42,0
	12	9	3020	52	1,5	146	370	49,0
450	4	9	2517	45	12,25	120	420	20,5
	6	9	2517	45	8,25	120	420	28,5
	8	9	3020	52	8	146	420	36,0
	10	9	3020	52	5	146	420	42,0
	12	9	3020	52	1,5	146	420	49,0
500	4	9	2517	45	12,25	120	470	20,5
	6	9	2517	45	8,25	120	470	28,5
	8	9	3020	52	8	146	470	36,0
	10	9	3020	52	5	146	470	42,0
	12	9	3020	52	1,5	146	470	49,0

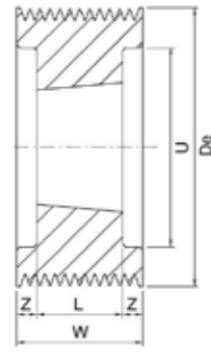
PL PROFILE POLY-V PULLEYS



PL PROFILE POLY-V PULLEYS



TYPE 2



TYPE 4

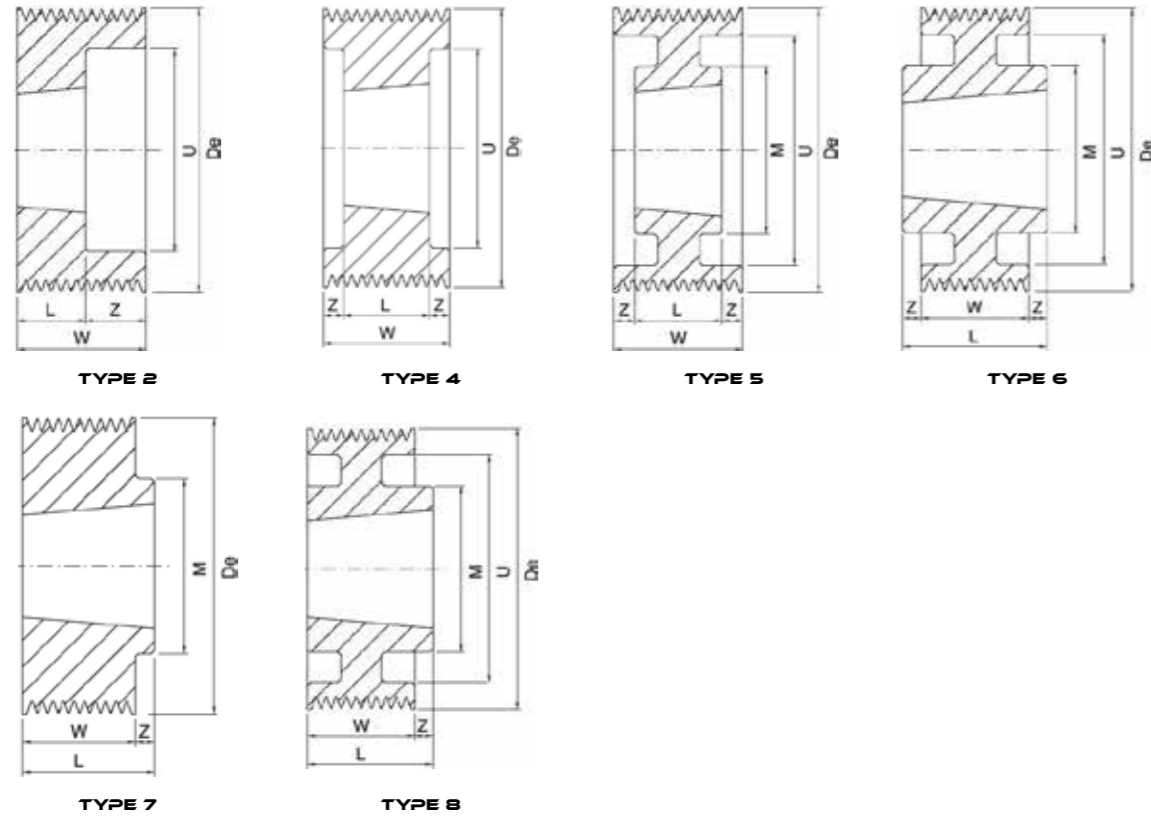
De [mm]	Number of grooves	Pulley Type	Taper bush	L [mm]	Z [mm]	U [mm]	W [mm]
75	6	2	1210	26	12,5	56	38,5
	8	2	1210	26	22	56	48,0
	10	2	1215	42	15	56	57,0
	12	2	1215	42	25	56	67,0
80	6	2	1210	26	12,5	56	38,5
	8	2	1210	26	22	56	48,0
	10	2	1215	42	15	56	57,0
	12	2	1215	42	25	56	67,0
85	6	2	1210	26	12,5	61	38,5
	8	2	1210	26	22	61	48,0
	10	2	1215	42	15	61	57,0
	12	2	1215	42	25	61	67,0
	16	4	1215	42	22	61	86,0
90	6	2	1210	26	12,5	66	38,5
	8	2	1210	26	22	66	48,0
	10	2	1215	42	15	66	57,0
	12	2	1215	42	25	66	67,0
	16	4	1215	42	22	66	86,0
95	6	2	1210	26	12,5	71	38,5
	8	2	1210	26	22	71	48,0
	10	2	1215	42	15	71	57,0
	12	2	1215	42	25	71	67,0
	16	4	1215	42	22	71	86,0
100	6	2	1610	26	12,5	76	38,5
	8	2	1610	26	22	76	48,0
	10	2	2012	32	25	79	57,0
	12	2	2012	32	35	79	67,0
	16	4	2012	32	27	79	86,0

106	6	2	1610	26	12,5	82	38,5
	8	2	1610	26	22	82	48,0
	10	2	2012	32	25	82	57,0
	12	2	2012	32	35	82	67,0
	16	4	2012	32	27	82	86,0
112	6	2	1610	26	12,5	88	38,5
	8	2	1610	26	22	88	48,0
	10	2	2012	32	25	88	57,0
	12	2	2012	32	35	88	67,0
	16	4	2012	32	27	88	86,0
118	6	2	2012	32	6,5	94	38,5
	8	2	2012	32	16	94	48,0
	10	4	2517	45	6	97	57,0
	12	4	2517	45	11	97	67,0
	16	4	2517	45	20,5	97	86,0
	20	4	2517	45	30	97	105,0
125	6	2	2012	32	6,5	101	38,5
	8	2	2012	32	16	101	48,0
	10	4	2517	45	6	101	57,0
	12	4	2517	45	11	101	67,0
	16	4	2517	45	20,5	101	86,0
	20	4	2517	45	30	101	105,0
132	6	2	2012	32	6,5	108	38,5
	8	2	2012	32	16	108	48,0
	10	4	2517	45	6	108	57,0
	12	4	2517	45	11	108	67,0
	16	4	2517	45	20,5	108	86,0
	20	4	2517	45	30	108	105,0

PL PROFILE POLY-V PULLEYS



PL PROFILE POLY-V PULLEYS



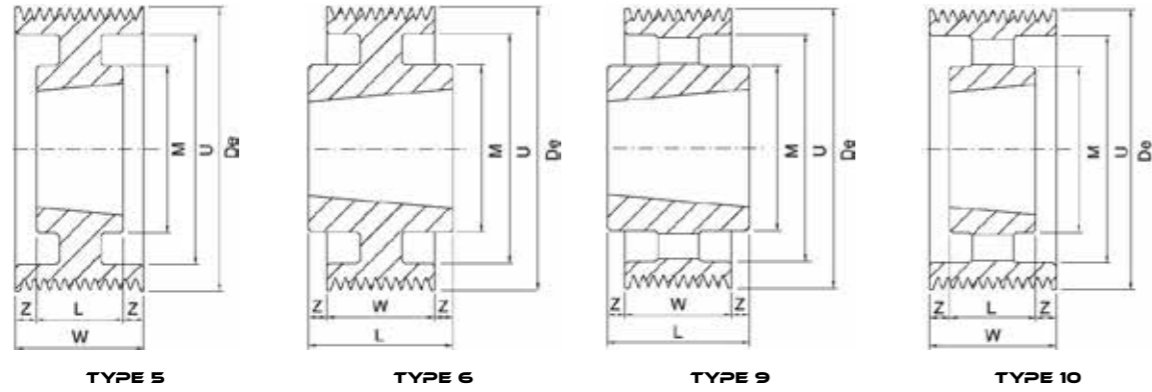
De [mm]	Number of grooves	Pulley Type	Taper bush	L [mm]	Z [mm]	M [mm]	U [mm]	W [mm]
140	6	7	2517	45	6,5	120	-	38,5
	8	2	2517	45	3	-	116	48,0
	10	4	2517	45	6	-	116	57,0
	12	4	2517	45	11	-	116	67,0
	16	4	2517	45	20,5	-	116	86,0
	20	4	3020	52	26,5	-	116	105,0
150	6	7	2517	45	6,5	120	-	38,5
	8	2	2517	45	3	-	126	48,0
	10	4	2517	45	6	-	126	57,0
	12	4	2517	45	11	-	126	67,0
	16	4	2517	45	20,5	-	126	86,0
	20	4	3020	52	26,5	-	126	105,0
160	6	7	2517	45	6,5	120	-	38,5
	8	2	2517	45	3	-	136	48,0
	10	4	2517	45	6	-	136	57,0
	12	4	2517	45	11	-	136	67,0
	16	4	3020	52	17	-	136	86,0
	20	4	3020	52	26,5	-	136	105,0

170	6	8	2517	45	6,5	120	146	38,5
	8	2	2517	45	3	-	146	48,0
	10	4	2517	45	6	-	146	57,0
	12	4	2517	45	11	-	146	67,0
	16	4	3020	52	17	-	146	86,0
	20	4	3020	52	26,5	-	146	105,0
180	6	6	2517	45	3,25	120	156	38,5
	8	5	2517	45	1,5	120	156	48,0
	10	5	2517	45	6	120	156	57,0
	12	5	2517	45	11	120	156	67,0
	16	4	3020	52	17	-	156	86,0
	20	4	3020	52	26,5	-	156	105,0
190	6	6	2517	45	3,25	120	166	38,5
	8	5	2517	45	1,5	120	166	48,0
	10	5	2517	45	6	120	166	57,0
	12	5	2517	45	11	120	166	67,0
	16	4	3020	52	17	146	166	86,0
	20	4	3020	52	26,5	146	166	105,0
200	6	6	2517	45	3,25	120	176	38,5
	8	5	2517	45	1,5	120	176	48,0
	10	4	3020	52	2,5	146	176	57,0
	12	4	3020	52	7,5	146	176	67,0
	16	4	3020	52	17	146	176	86,0
	20	4	3535	89	8	-	176	105,0
212	6	6	2517	45	3,25	120	188	38,5
	8	5	2517	45	1,5	120	188	48,0
	10	4	3020	52	2,5	146	188	57,0
	12	4	3020	52	7,5	146	188	67,0
	16	4	3020	52	17	146	188	86,0
	20	4	3535	89	8	-	188	105,0
224	6	6	2517	45	3,25	120	202	38,5
	8	5	2517	45	1,5	120	202	48,0
	10	5	3020	52	2,5	146	202	57,0
	12	5	3020	52	7,5	146	202	67,0
	16	5	3020	52	17	146	202	86,0
	20	5	3535	89	8	178	202	105,0
236	6	6	2517	45	3,25	120	214	38,5
	8	5	2517	45	1,5	120	214	48,0
	10	5	3020	52	2,5	146	214	57,0
	12	5	3020	52	7,5	146	214	67,0
	16	5	3020	52	17	146	214	86,0
	20	5	3535	89	8	178	214	105,0

PL PROFILE POLY-V PULLEYS



PL PROFILE POLY-V PULLEYS



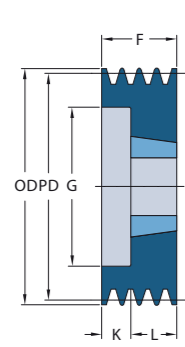
De [mm]	Number of grooves	Pulley Type	Taper bush	L [mm]	z [mm]	M [mm]	U [mm]	W [mm]
250	6	9	2517	45	3,25	120	228	38,5
	8	5	2517	45	1,5	120	228	48,0
	10	5	3020	52	2,5	146	228	57,0
	12	5	3020	52	7,5	146	228	67,0
	16	5	3020	52	17	146	228	86,0
	20	5	3535	89	8	178	226	105,0
280	6	9	2517	45	3,25	120	256	38,5
	8	6	3020	52	2	146	256	48,0
	10	5	3020	52	2,5	146	256	57,0
	12	5	3020	52	7,5	146	256	67,0
	16	6	3535	89	1,5	178	256	86,0
	20	5	3535	89	8	178	256	105,0
315	6	9	2517	45	3,25	120	285	38,5
	8	9	3020	52	2	146	285	48,0
	10	6	3535	89	16	178	285	57,0
	12	6	3535	89	11	178	285	67,0
	16	6	3535	89	1,5	178	285	86,0
	20	5	4040	102	1,5	215	285	105,0
355	6	9	3020	52	6,75	146	325	38,5
	8	9	3020	52	2	146	325	48,0
	10	9	3535	89	16	178	325	57,0
	12	9	3535	89	11	178	325	67,0
	16	9	3535	89	1,5	178	325	86,0
	20	5	4040	102	1,5	215	325	105,0

400	6	9	3020	52	6,75	146	370	38,5
	8	9	3020	52	2	146	370	48,0
	10	9	3535	89	16	178	370	57,0
	12	9	3535	89	11	178	370	67,0
	16	9	3535	89	1,5	178	370	86,0
	20	10	4040	102	1,5	215	370	105,0
450	6	9	3020	52	6,75	146	420	38,5
	8	9	3020	52	2	146	420	48,0
	10	9	3535	89	16	178	420	57,0
	12	9	3535	89	11	178	420	67,0
	16	9	3535	89	1,5	178	420	86,0
	20	10	4040	102	1,5	215	420	105,0
500	6	9	3020	52	6,75	146	470	38,5
	8	9	3020	52	2	146	470	48,0
	10	9	3535	89	16	178	470	57,0
	12	9	3535	89	11	178	470	67,0
	16	9	3535	89	1,5	178	470	86,0
	20	9	5050	127	11	267	470	105,0
630	6	9	3020	52	6,75	146	600	38,5
	8	9	3020	52	2	146	600	48,0
	10	9	3535	89	16	178	600	57,0
	12	9	3535	89	11	178	600	67,0
	16	9	4040	102	8	215	600	86,0
	20	9	5050	127	11	267	600	105,0
800	6	9	3535	89	25,2	178	770	38,5
	8	9	3535	89	20,5	178	770	48,0
	10	9	4040	102	22,5	215	770	57,0
	12	9	4040	102	17,5	215	770	67,0
	16	9	5050	127	20,5	267	770	86,0
	20	9	5050	127	11	267	770	105,0

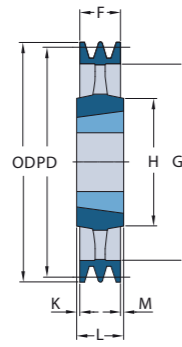
PM PROFILE POLY-V PULLEYS



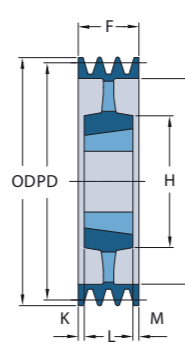
PM PROFILE POLY-V PULLEYS



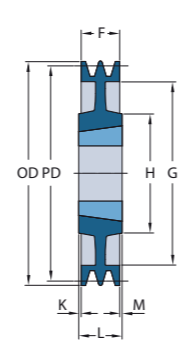
TYPE 2



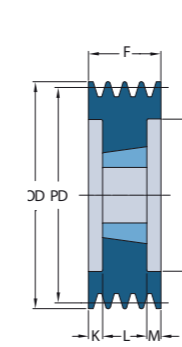
TYPE 4



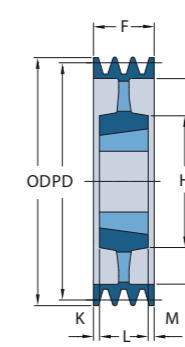
TYPE 5



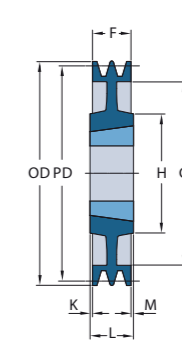
TYPE 7



TYPE 3



TYPE 5



TYPE 7

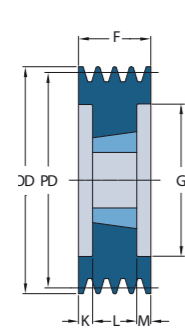
Pulley Code	Outer Diameter (OD) (mm)	No. of Grooves	Max. Bore (mm)	Pulley Type	Taper Bush	F	G	K	L	M	H
PM 170-8	170	8	80	2	3020	94	122	43	51	-	-
PM 180-8	180	8	80	2	3020	94	132	43	51	-	-
PM 190-8	190	8	80	2	3020	94	142	43	51	-	-
PM 200-8	200	8	80	2	3020	94	152	43	51	-	-
PM 212-8	212	8	80	2	3020	94	164	43	51	-	-
PM 224-8	224	8	80	2	3020	94	176	43	51	-	-
PM 236-8	236	8	80	2	3020	94	188	43	51	-	-
PM 250-8	250	8	80	2	3020	94	202	43	51	-	-
PM 280-8	280	8	80	7	3020	94	238	21,5	51	21,5	150
PM 300-8	300	8	80	7	3020	94	258	21,5	51	21,5	150
PM 315-8	315	8	90	7	3535	94	267	2,5	89	2,5	170
PM 335-8	335	8	90	7	3535	94	287	2,5	89	2,5	170
PM 355-8	355	8	90	7	3535	94	307	2,5	89	2,5	170
PM 375-8	375	8	90	5	3535	94	227	2,5	89	2,5	170
PM 400-8	400	8	90	5	3535	94	352	2,5	89	2,5	170
PM 425-8	425	8	90	5	3535	94	377	2,5	89	2,5	170
PM 450-8	450	8	90	5	3535	94	402	2,5	89	2,5	170
PM 475-8	475	8	90	5	3535	94	427	2,5	89	2,5	170
PM 500-8	500	8	90	5	3535	94	452	2,5	89	2,5	170
PM 530-8	530	8	100	4	4040	94	482	4,0	102	4,0	200
PM 560-8	560	8	100	4	4040	94	512	4,0	102	4,0	200
PM 630-8	630	8	100	4	4040	94	582	4,0	102	4,0	200
PM 710-8	710	8	100	4	4040	94	662	4,0	102	4,0	200
PM 800-8	800	8	100	4	4040	94	742	4,0	102	4,0	200
PM 1000-8	1000	8	120	4	4545	94	942	10,0	114	10,0	225

Pulley Code	Outer Diameter (OD) (mm)	No. of Grooves	Max. Bore (mm)	Pulley Type	Taper Bush	F	G	K	L	M	H
PM 170-12	170	12	75	3	3020	132	122	40,5	51	40,5	-
PM 180-12	180	12	75	3	3020	132	132	40,5	51	40,5	-
PM 190-12	190	12	75	3	3020	132	142	40,5	51	40,5	-
PM 200-12	200	12	90	3	3535	132	152	21,5	89	21,5	-
PM 212-12	212	12	90	3	3535	132	164	21,5	89	21,5	-
PM 224-12	224	12	90	3	3535	132	176	21,5	89	21,5	-
PM 236-12	236	12	90	3	3535	132	188	21,5	89	21,5	-
PM 250-12	250	12	90	3	3535	132	202	21,5	89	21,5	-
PM 280-12	280	12	90	3	3535	132	232	21,5	89	21,5	-
PM 300-12	300	12	90	7	3535	132	252	21,5	89	21,5	170
PM 315-12	315	12	90	7	3535	132	267	21,5	89	21,5	170
PM 335-12	335	12	90	7	3535	132	287	21,5	89	21,5	170
PM 355-12	355	12	90	7	3535	132	307	21,5	89	21,5	170
PM 375-12	375	12	90	5	3535	132	327	21,5	89	21,5	170
PM 400-12	400	12	90	5	3535	132	352	21,5	89	21,5	170
PM 425-12	425	12	90	5	3535	132	352	21,5	89	21,5	170
PM 450-12	450	12	100	5	4040	132	402	15	102	15	200
PM 475-12	475	12	100	5	4040	132	427	15	102	15	200
PM 500-12	500	12	100	5	4040	132	452	15	102	15	200
PM 530-12	530	12	110	5	4545	132	482	9	114	9,0	225
PM 560-12	560	12	110	5	4545	132	512	9	114	9,0	225
PM 630-12	630	12	125	5	5050	132	582	2,5	127	2,5	245
PM 710-12	710	12	125	5	5050	132	662	2,5	127	2,5	245
PM 800-12	800	12	125	5	5050	132	742	2,5	127	2,5	245
PM 1000-12	1000	12	125	5	5050	132	942	2,5	127	2,5	245

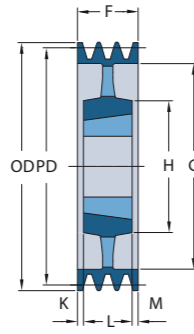
PM PROFILE POLY-V PULLEYS



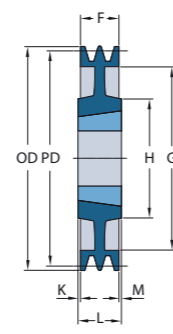
PM PROFILE POLY-V PULLEYS



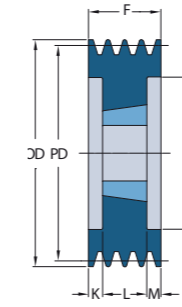
TYPE 3



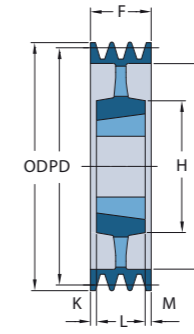
TYPE 5



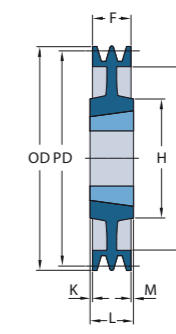
TYPE 7



TYPE 3



TYPE 5



TYPE 7

Pulley Code	Outer Diameter (OD) (mm)	No. of Grooves	Max. Bore (mm)	Pulley Type	Taper Bush	F	G	K	L	M	H
PM 170-16	170	16	75	3	3030	170	122	47	76	47	-
PM 180-16	180	16	75	3	3030	170	132	47	76	47	-
PM 190-16	190	16	75	3	3030	170	142	47	76	47	-
PM 200-16	200	16	90	3	3535	170	152	40,5	89	40,5	-
PM 212-16	212	16	90	3	3535	170	164	40,5	89	40,5	-
PM 224-16	224	16	90	3	3535	170	176	40,5	89	40,5	-
PM 236-16	263	16	90	3	3535	170	188	40,5	89	40,5	-
PM 250-16	250	16	90	3	3535	170	202	40,5	89	40,5	-
PM 280-16	280	16	90	3	3535	170	232	40,5	89	40,5	-
PM 300-16	300	16	90	7	3535	170	252	40,5	89	40,5	170
PM 315-16	315	16	90	7	3535	170	267	40,5	89	40,5	170
PM 335-16	335	16	90	7	3535	170	287	40,5	89	40,5	170
PM 355-16	355	16	90	7	3535	170	307	40,5	89	40,5	170
PM 375-16	375	16	100	7	4040	170	327	34	102	34	200
PM 400-16	400	16	100	5	4040	170	352	34	102	34	200
PM 425-16	425	16	100	5	4040	170	377	34	102	34	200
PM 450-16	450	16	120	5	4545	170	402	28	114	28	225
PM 475-16	475	16	120	5	4545	170	427	28	114	28	225
PM 500-16	500	16	120	5	4545	170	452	28	114	28	225
PM 530-16	530	16	125	5	5050	170	482	21,5	127	21,5	245
PM 560-16	560	16	125	5	5050	170	512	21,5	127	21,5	245
PM 630-16	630	16	125	5	5050	170	582	21,5	127	21,5	245
PM 710-16	710	16	125	5	5050	170	662	21,5	127	21,5	245
PM 800-16	800	16	125	5	5050	170	742	21,5	127	21,5	245
PM 1000-16	1000	16	125	5	5050	170	942	21,5	127	21,5	245

Pulley Code	Outer Diameter (OD) (mm)	No. of Grooves	Max. Bore (mm)	Pulley Type	Taper Bush	F	G	K	L	M	H
PM 170-20	170	20	75	3	3030	207	122	65,5	76	65,5	-
PM 180-20	180	20	75	3	3030	207	132	65,5	76	65,5	-
PM 190-20	190	20	75	3	3030	207	142	65,5	76	65,5	-
PM 200-20	200	20	90	3	3535	207	152	59	89	59	-
PM 212-20	212	20	90	3	3535	207	164	59	89	59	-
PM 224-12	224	20	90	3	3535	207	176	59	89	59	-
PM 236-12	236	20	90	3	3535	207	188	59	89	59	-
PM 250-12	250	20	90	3	3535	207	202	59	89	59	-
PM 280-12	280	20	90	3	3535	207	232	59	89	59	-
PM 300-20	300	20	90	7	3535	207	252	59	89	59	170
PM 315-15	315	20	100	3	4040	207	267	52,5	102	52,5	-
PM 335-15	335	20	100	7	4040	207	287	52,5	102	52,5	200
PM 355-15	355	20	100	7	4040	207	307	52,5	102	52,5	200
PM 375-15	375	20	120	7	4545	207	327	46,5	114	46,5	225
PM 400-20	400	20	120	7	4545	207	352	46,5	114	46,5	225
PM 425-20	425	20	120	7	4545	207	377	46,5	114	46,5	225
PM 450-20	450	20	125	7	5050	207	402	40	127	40	245
PM 475-20	475	20	125	5	5050	207	427	40	127	40	245
PM 500-20	500	20	125	5	5050	207	452	40	127	40	245
PM 530-20	530	20	125	5	5050	207	482	40	127	40	245
PM 560-20	560	20	125	5	5050	207	512	40	127	40	245
PM 630-20	630	20	125	5	5050	207	582	40	127	40	245
PM 710-20	710	20	125	5	5050	207	662	40	127	40	245
20PM 800	800	20	125	5	5050	207	742	40	127	40	245
20PM 1000	1000	20	125	5	5050	207	942	40	127	40	245

NORWAY, SWEDEN, FINLAND, DENMARK,
NETHERLANDS, UNITED KINGDOM, SPAIN,
BELGIUM, FRANCE, GERMANY, POLAND,
HUNGARY, ITALY, MACEDONIA, GREECE, EGYPT,
ISRAEL, UKRANIE, RUSSIA, AZERBAIJAN, QATAR,
ROMANIA, BULGARIA, AUSTRIA, JORDAN,
CROTIA, SLOVAKIA, SLOVENIA, CHILE,
ARGENTINA, COLOMBIA, PAKISTAN



ÜNSAL MAKİNA®

ÜNSAL MAKİNA SANAYİ VE TİCARET ANONİM ŞİRKETİ

Kayseri OSB Fabrika
OSB 12. Cadde No: 53 38220 Kayseri/Türkiye

İncesu OSB Fabrika
İncesu OSB Sultansazı Mahallesi 7. Cadde No:12 İncesu/Kayseri

Tel: +90 352 322 01 92 (pbx) **Fax:** +90 352 322 01 94

Web: www.unsalmakina.com.tr **Mail:** bilgi@unsalmakina.com.tr

© Bu yayının içeriğinin telif hakkı Ünsal Makina A.Ş'ye aittir ve tamamen ya da kısmen çoğaltılması izne tabidir.